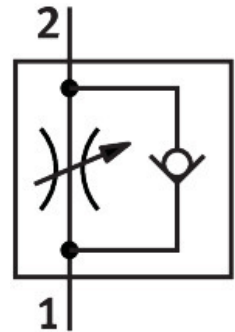


Regolatore di portata unidirezionale GRLA-1/8-RS-B

Codice prodotto: 151169

FESTO



Foglio dati

Caratteristica	Valore
Funzione valvola	Funzione di strozzatura unidirezionale dello scarico
Collegamento pneumatico, porta 1	G1/8
Collegamento pneumatico, porta 2	G1/8
Componente di regolazione	Vite zigrinata
Tipo di montaggio	Avvitamento
Portata nominale standard in direzione del flusso	340 l/min
Portata nominale standard in direzione inversa	260 l/min...420 l/min
Temperatura ambiente	-10 °C...60 °C
Classificazione marittima	Certificato See
Protezione antideflagrante	Osservare quanto indicato nel certificato Zona 1 (ATEX) Zona 2 (ATEX) Zona 21 (ATEX) Zona 22 (ATEX)
Posizione di montaggio	Opzionale
Pressione operativa entro l'intervallo completo di temperatura	0,3 bar...10 bar
Portata standard in direzione del regolatore di flusso 6 -> 0	615 l/min
Portata standard in direzione di non ritorno 6 -> 0 bar	470 l/min...760 l/min
Fluido di lavoro	Aria compressa a norma ISO 8573-1:2010 [7:4:4]
Nota sul fluido di esercizio e di controllo	Possibilità di funzionamento lubrificato (in tal caso sarà sempre necessario un funzionamento lubrificato)
Conformità PWIS	VDMA24364-B1/B2-L
Classe camera bianca	Classe 4 secondo ISO 14644-1
Temperatura del fluido	-10 °C...60 °C
Coppia di serraggio max.	6 Nm
Peso prodotto	30 g
Materiale del perno a vite	Lega di alluminio battuto

Caratteristica	Valore
Nota sui materiali	Conforme alla direttiva EU 2002/95 (RoHS)
Materiale guarnizioni	NBR
Materiale vite di regolazione	Ottone
Materiale raccordo orientabile	Zinco pressofuso