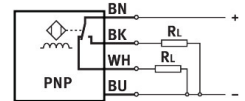
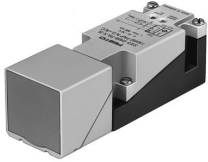


# Sensore di finecorsa SIES-Q40B-PA-X-2L

Codice prodotto: 150492

FESTO



## Foglio dati

Caratteristica	Valore
Conforme allo standard	EN 60947-5-2
Approvazione	Marchio di fabbrica RCM Omologazione c UL us (OL)
Marchio CE (vedere dichiarazione di conformità)	Conforme Direttiva EMC
Distanza nominale operativa	15 mm
Distanza operativa assicurata	12.2 mm
Fattori di riduzione	Alluminio = 0,3 Acciaio inossidabile St 18/8 = 0,7 Rame = 0,25 Ottone = 0,3 Acciaio St 37 = 1,0
Temperatura ambiente	-25 °C...85 °C
Precisione di ripetizione	0.75 mm
Uscita di commutazione	PNP
Funzione elemento di commutazione	Antivalente
Frequenza massima di commutazione	100 Hz
Max. frequenza di commutazione DC	100 Hz
Max. corrente di uscita in funzione della temperatura	200 mA per $\leq 50$ °C 150 mA a $\leq 85$ °C
Caduta di tensione	3.5 V
Corrente nominale di corto circuito	Pulsato
Intervallo di tensione d'esercizio DC	10 V...30 V
Ondulazione residua	10 %
Corrente di alimentazione a vuoto	40 mA
Protezione da inversione di polarità	Per tutti i collegamenti elettrici
Collegamento elettrico	Morsetto a vite
Materiale della custodia del connettore	PA PBT
Raccordo pressacavo	M20x1,5
Diametro cavo ammesso	7.5 mm...12.5 mm
Dimensione	40x40x120 mm
Tipo di montaggio	Con foro passante Allineato
Peso prodotto	230 g

<b>Caratteristica</b>	<b>Valore</b>
Materiale corpo	PET
Indicazione di stato pronto	LED verde
Indicazione dello stato di commutazione	LED giallo
Grado di protezione	IP65
Conformità PWIS	VDMA24364-B2-L
Informazioni supplementari per la selezione del sensore	Design speciale
Uscita elettrica	PNP
Selezione del tipo di sensore	Standard