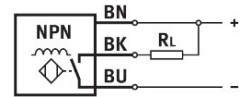
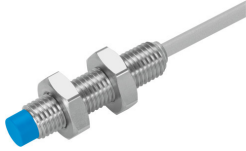


Sensore di finecorsa SIEN-M8NB-NS-K-L

Codice prodotto: 150392

FESTO



Foglio dati

Caratteristica	Valore
Conforme allo standard	EN 60947-5-2
Approvazione	Marchio di fabbrica RCM Omologazione c UL us (OL)
Marchio CE (vedere dichiarazione di conformità)	Conforme Direttiva EMC
Distanza nominale operativa	2.5 mm
Distanza operativa assicurata	2.03 mm
Fattori di riduzione	Alluminio = 0,25 Acciaio inossidabile St 18/8 = 0,7 Rame = 0,2 Ottone = 0,35 Acciaio St 37 = 1,0
Temperatura ambiente	-25 °C...70 °C
Precisione di ripetizione a condizioni costanti	0,12 mm
Uscita di commutazione	NPN
Funzione elemento di commutazione	Contatto N/A
Isteresi	0.12 mm
Frequenza massima di commutazione	3000 Hz
Max. corrente di uscita	200 mA
Caduta di tensione	2 V
Circuito induttivo di protezione	Integrato
Corrente nominale di corto circuito	Pulsato
Intervallo di tensione d'esercizio DC	10 V...30 V
Ondulazione residua	± 10%
Corrente di alimentazione a vuoto	10 mA
Protezione da inversione di polarità	Per tutti i collegamenti elettrici
Collegamento elettrico	Cavo
Lunghezza del cavo	2.5 m
Materiale della guaina del cavo	TPE-U(PUR)
Dimensione	M8x1
Tipo di montaggio	Tramite controdado Non allineato
Peso prodotto	53 g

Caratteristica	Valore
Materiale corpo	PBTP Acciaio inossidabile ad alta lega
Indicazione dello stato di commutazione	LED giallo
Temperatura ambiente con cavo mobile	-5 °C...70 °C
Grado di protezione	IP65 IP67
Classe di resistenza alla corrosione CRC	2 - Moderata sollecitazione da corrosione
Conformità PWIS	VDMA24364-B2-L
Informazioni supplementari per la selezione del sensore	con distanza di commutazione standard
Uscita elettrica	NPN
Selezione del tipo di sensore	Standard