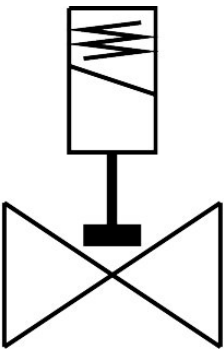


Elettrovalvola

VZWD-L-M22C-M-G18-15-V-3AP4-85-R1

Codice prodotto: 1492005

FESTO



Foglio dati

Caratteristica	Valore
Design	Valvola a otturatore azionata direttamente
Tipo di azionamento	Elettrico
Principio di tenuta	Morbido
Posizione di montaggio	Opzionale
Tipo di montaggio	Installazione in linea
Connessioni della valvola di processo	G1/8
Collegamento elettrico	Tipo A Connettori maschio Secondo EN 175301-803 Progettazione quadrata
Dimensione nominale	1.5 mm
Funzione valvola	2/2 vie, chiusa, monostabile
Azionatore manuale	Nessuno
Direzione del flusso	Non reversibile
Fluido	Aria compressa a norma ISO 8573-1:2010 [7:4:4] Gas inerti Olio minerale Acqua Fluidi neutri Altri fluidi su richiesta
Pressione nominale PN	100
Differenza di pressione	0 MPa 0 bar 0 psi
Caratteristiche dati bobina	230 V AC: 50/60 Hz, potenza di commutazione 18,0 VA, potenza di tenuta 15,0 VA
Classe isolante elettrico	F
Fluttuazioni ammesse per la tensione di alimentazione	+/- 10 %
Ciclo di lavoro	100%

Caratteristica	Valore
Tipo di reset	Molla meccanica
Tipo di pilotaggio	Diretto
Pressione fluido	0 MPa...8.5 MPa 0 bar...85 bar
Media pressione	0 psi...1232.5 psi
Viscosità max.	22 mm²/s
Temperatura del fluido	-10 °C...80 °C
Temperatura ambiente	-10 °C...35 °C
Tasso di perdita secondo EN 12266-1	A
Portata Kv	0.09 m³/h
Portata nominale normale (normalizzata secondo DIN 1343)	95 l/min
Tempo di accensione	20 ms
Tempo di spegnimento	18 ms
Nota sui materiali	Conforme alla direttiva EU 2002/95 (RoHS)
Conformità PWIS	VDMA24364 zona III
Materiale corpo	Acciaio inossidabile ad alta lega
Codice corpo	1.4305
Materiale guarnizioni	FPM
Materiale tubo astina	Acciaio fortemente legato
Peso prodotto	500 g
Marchio CE (vedere dichiarazione di conformità)	Conforme Direttiva bassa tensione UE Secondo i regolamenti del Regno Unito per le apparecchiature elettriche
Grado di protezione	IP65
Classe di resistenza alla corrosione CRC	3 - stress da corrosione elevato
Coppia massima di serraggio per la filettatura di collegamento	10 Nm
Coppia massima di serraggio per il fissaggio della bobina	2 Nm