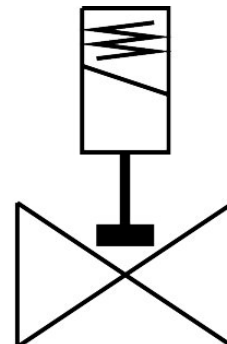


Elettrovalvola VZWD-L-M22C-M-N18-10-V-2AP4-50

Codice prodotto: 1491942

FESTO



Foglio dati

| Caratteristica | Valore |
|---|--|
| Design | Valvola a otturatore azionata direttamente |
| Tipo di azionamento | Elettrico |
| Principio di tenuta | Morbido |
| Posizione di montaggio | Opzionale |
| Tipo di montaggio | Installazione in linea |
| Connessioni della valvola di processo | 1/8 NPT |
| Collegamento elettrico | Tipo A Connettori maschio Secondo EN 175301-803 Progettazione quadrata |
| Dimensione nominale | 1 mm |
| Funzione valvola | 2/2 vie, chiusa, monostabile |
| Azionatore manuale | Nessuno |
| Direzione del flusso | Non reversibile |
| Fluido | Aria compressa a norma ISO 8573-1:2010 [7:4:4] Gas inerti Olio minerale Acqua Fluidi neutri Altri fluidi su richiesta |
| Pressione nominale PN | 50 |
| Differenza di pressione | 0 MPa 0 bar 0 psi |
| Caratteristiche dati bobina | 110 V AC: 50/60 Hz, potenza di commutazione 10,5 VA, potenza di tenuta 8,0 VA |
| Classe isolante elettrico | F |
| Fluttuazioni ammesse per la tensione di alimentazione | +/- 10 % |
| Ciclo di lavoro | 100% |

| Caratteristica | Valore |
|--|---|
| Tipo di reset | Molla meccanica |
| Tipo di pilotaggio | Diretto |
| Pressione fluido | 0 MPa...5 MPa 0 bar...50 bar |
| Media pressione | 0 psi...725 psi |
| Viscosità max. | 22 mm²/s |
| Temperatura del fluido | -10 °C...80 °C |
| Temperatura ambiente | -10 °C...35 °C |
| Tasso di perdita secondo EN 12266-1 | A |
| Portata Kv | 0.06 m³/h |
| Portata nominale normale (normalizzata secondo DIN 1343) | 60 l/min |
| Tempo di accensione | 25 ms |
| Tempo di spegnimento | 10 ms |
| Nota sui materiali | Conforme alla direttiva EU 2002/95 (RoHS) |
| Conformità PWIS | VDMA24364 zona III |
| Materiale corpo | Ottone |
| Codice corpo | CW614N |
| Materiale guarnizioni | FPM |
| Materiale tubo astina | Acciaio fortemente legato |
| Peso prodotto | 300 g |
| Marchio CE (vedere dichiarazione di conformità) | Conforme Direttiva bassa tensione UE Secondo i regolamenti del Regno Unito per le apparecchiature elettriche |
| Grado di protezione | IP65 |
| Classe di resistenza alla corrosione CRC | 1 - Bassa corrosione o sollecitazione |
| Coppia massima di serraggio per la filettatura di collegamento | 10 Nm |
| Coppia massima di serraggio per il fissaggio della bobina | 2 Nm |