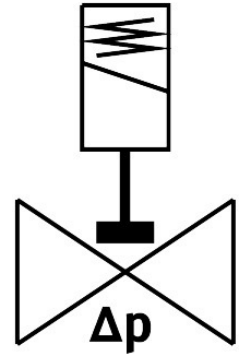


Elettrovalvola

VZWP-L-M22C-N1-250-V-1P4-40

Codice prodotto: 1489979

FESTO



Foglio dati

Caratteristica	Valore
Design	Valvola a otturatore con pistone prepilato
Tipo di azionamento	Elettrico
Principio di tenuta	Morbido
Posizione di montaggio	Bobina in alto (preferibile)
Tipo di montaggio	Installazione in linea
Connessioni della valvola di processo	1 NPT
Collegamento elettrico	Tipo A Connettori maschio Secondo EN 175301-803 Progettazione quadrata
Dimensione nominale	25 mm
Funzione valvola	2/2 vie, chiusa, monostabile
Azionatore manuale	Nessuno
Direzione del flusso	Non reversibile
Fluido	Aria compressa a norma ISO 8573-1:2010 [7:4:4] Gas inerti Fluidi neutri Altri fluidi su richiesta
Pressione nominale PN	40
Differenza di pressione	0.05 MPa 0.5 bar 7.25 psi
Caratteristiche dati bobina	24 V DC: 6,8 W
Classe isolante elettrico	H
Fluttuazioni ammesse per la tensione di alimentazione	+/- 10 %
Ciclo di lavoro	100%
Tipo di pilotaggio	Pilotato
Pressione fluido	0.05 MPa...4 MPa 0.5 bar...40 bar

Caratteristica	Valore
Media pressione	7.25 psi...580 psi
Viscosità max.	22 mm ² /s
Temperatura del fluido	-10 °C...80 °C
Temperatura ambiente	-10 °C...35 °C
Tasso di perdita secondo EN 12266-1	A
Portata Kv	11.5 m ³ /h
Portata nominale normale (normalizzata secondo DIN 1343)	12250 l/min
Tempo di accensione	130 ms
Tempo di spegnimento	300 ms
Nota sui materiali	Conforme alla direttiva EU 2002/95 (RoHS)
Conformità PWIS	VDMA24364 zona III
Materiale corpo	Ottone pressofuso
Codice corpo	CW617N
Materiale guarnizioni	FPM
Materiale viti	Acciaio inossidabile ad alta lega
Numero materiale vite	1.4301
Peso prodotto	1400 g
Grado di protezione	IP65
Classe di resistenza alla corrosione CRC	1 - Bassa corrosione o sollecitazione