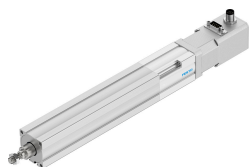


Cilindro elettrico EPCO-25-100-10P-ST-E

Codice prodotto: 1470771

FESTO



Foglio dati

| Caratteristica | Valore |
|--|--|
| Dimensione | 25 |
| Corsa | 100 mm |
| Riserva di corsa | 0 mm |
| Filetto dello stelo | M8 |
| Gioco di ritorno teorico | 0,1 mm |
| Angolo di passo per un passo completo | 1.8 deg |
| Tolleranza dell'angolo di passo | ±5% |
| Diametro mandrino | 10 mm |
| Passo della vite | 10 mm/U |
| Gioco torsionale dello stelo +/- | 1.5 deg |
| Posizione di montaggio | Opzionale |
| Parte finale stelo | Filetto maschio |
| Tipo di motore | Motore passo-passo |
| Design | Cilindro elettrico Con vite a ricircolo di sfere |
| Tipo mandrino | Vite a ricircolo di sfere |
| Protezione contro coppia/guida | Con guida a strisciamento |
| Trasduttore di posizione del rotore | Ingressi encoder incrementale |
| Connessione encoder posizione del rotore | Canali RS422 TTL AB + indice zero |
| Trasduttore di posizione del rotore, encoder principio di misura | Ottico |
| Accelerazione max. | 10 m/s ² |
| Velocità max. | 0.5 m/s |
| Precisione di ripetizione | ±0,02 mm |
| Ciclo di lavoro | 100% |
| Classe di protezione isolamento | B |
| Tensione nominale d'esercizio DC | 24 V |
| Corrente nominale del motore | 3 A |
| Approvazione | Marchio di fabbrica RCM c UL us - Recognized (OL) |
| Marchio CE (vedere dichiarazione di conformità) | Conforme Direttiva EMC Conforme alla direttiva EU RoHS Istruzioni UK per CEM Istruzioni RoHS UK |

| Caratteristica | Valore |
|---|--|
| Classe di resistenza alla corrosione CRC | 1 - Bassa corrosione o sollecitazione |
| Conformità PWIS | VDMA24364 zona III |
| Temperatura di stoccaggio | -20 °C...60 °C |
| Umidità relativa dell'aria | 0 - 85% Non condensante |
| Grado di protezione | IP40 |
| Temperatura ambiente | 0 °C...50 °C |
| Energia d'urto nelle posizioni terminali | 0.0002 J |
| Momento massimo Mx | 0 Nm |
| Max. momento My | 1 Nm |
| Momento massimo Mz | 1 Nm |
| Forza massima di avanzamento Fx | 105 N |
| Valore di riferimento carico effettivo, orizzontale | 20 kg |
| Valore di riferimento carico effettivo, verticale | 10 kg |
| Momento di inerzia di massa JH per metro di corsa | 0.0578 kgcm ² |
| Momento di inerzia di massa JL per kg di carico di lavoro | 0.0254 kgcm ² |
| Momento di inerzia di massa JO | 0.094 kgcm ² |
| Massa in movimento per corsa 0 mm | 145 g |
| Massa aggiuntiva per ogni 10 mm di corsac | 2.6 g |
| Peso base per corsa 0 mm | 1125 g |
| Peso aggiuntivo per 10 mm di corsa | 34 g |
| Connettore elettrico del sistema | Connettore maschio |
| Tipo di montaggio | Tramite filetto femmina Con accessori |
| Nota sui materiali | Conforme alla direttiva EU 2002/95 (RoHS) |
| Materiale coperchio | Lega di alluminio battuto Anodizzato liscio |
| Materiale corpo | Lega di alluminio battuto Anodizzato liscio |
| Materiale stelo | Acciaio inossidabile ad alta lega |
| Materiale del dado del mandrino | Acciaio |
| Materiale mandrino | Acciaio laminato |
| Materiale tubo del cilindro | Lega di alluminio battuto Anodizzato liscio |