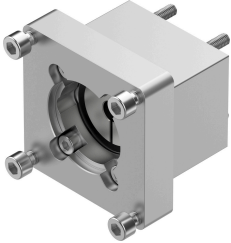


Kit assiale EAMM-A-S38-67A-G2

Codice prodotto: 1456638

FESTO



Foglio dati

Caratteristica	Valore
Posizione di montaggio	Opzionale
Conformità PWIS	VDMA24364-B2-L
Temperatura di stoccaggio	-25 °C...60 °C
Umidità relativa dell'aria	0 - 95%
Grado di protezione	IP40
Temperatura ambiente	-10 °C...60 °C
Coppia trasmissibile	6.5 Nm
Peso prodotto	490 g
Codice interfaccia, attuatore	S38
Codice interfaccia, ingresso motore	67A
Nota sui materiali	Conforme alla direttiva EU 2002/95 (RoHS)