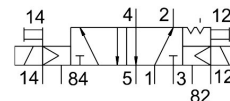
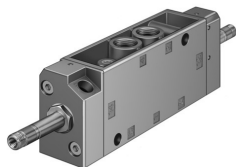


Elettrovalvola JMFH-5-1/4-S

Codice prodotto: 14009

FESTO



Foglio dati

Caratteristica	Valore
Funzione valvola	5/2 doppio solenoide
Tipo di azionamento	Elettrico
Larghezza	30.5 mm
Portata nominale normale (normalizzata secondo DIN 1343)	1100 l/min
porta di lavoro pneumatica	G1/4
Tensione d'esercizio	con bobina magnetica, da ordinare separatamente
Pressione d'esercizio	0 MPa...1 MPa
Pressione di lavoro	0 bar...10 bar
Design	Sede otturatore
Approvazione	c UL us - Recognized (OL)
Grado di protezione	IP65
Dimensione nominale	7 mm
Dimensioni griglia	32 mm
Funzione aria di scarico	Con opzione di controllo del flusso
Principio di tenuta	Morbido
Posizione di montaggio	Opzionale
Azionatore manuale	Con arresto
Tipo di pilotaggio	Pilotato
Aria di pilotaggio	Esterni
Direzione del flusso	Non reversibile
lap	Lacune
Pressione di pilotaggio Mpa	0.12 MPa...0.8 MPa
Pressione pilotaggio	1.2 bar...8 bar
Frequenza massima di commutazione	25 Hz
Tempo di inversione	11 ms
Max. impulso di prova positivo con segnale 0	2200 µs
Max. impulso di prova negativo con 1 segnale	3700 µs
Caratteristiche dati bobina	Vedi bobina magnetica, da ordinare separatamente
Fluido di lavoro	Aria compressa a norma ISO 8573-1:2010 [7:4:4]
Nota sul fluido di esercizio e di controllo	Possibilità di funzionamento lubrificato (in tal caso sarà sempre necessario un funzionamento lubrificato)
Classe di resistenza alla corrosione CRC	1 - Bassa corrosione o sollecitazione

Caratteristica	Valore
Conformità PWIS	VDMA24364-B1/B2-L
Temperatura di stoccaggio	-20 °C...60 °C
Temperatura del fluido	-10 °C...60 °C
Fluido di pilotaggio	Aria compressa a norma ISO 8573-1:2010 [7:4:4]
Temperatura ambiente	-5 °C...40 °C
Peso prodotto	530 g
Collegamento elettrico	Tramite bobina F, da ordinare separatamente
Tipo di montaggio	Una delle due: Sul blocchetto di collegamento Con foro passante
Scarico del servo pilotaggio 82	M5
Scarico servopilotaggio 84	M5
Attacco dell'aria pilotaggio 12	M5
Attacco servo pilotaggio 14	M5
Collegamento pneumatico, porta 1	G1/4
Collegamento pneumatico, porta 2	G1/4
Collegamento pneumatico, porta 3	G1/4
Collegamento pneumatico, porta 4	G1/4
Collegamento pneumatico, attacco 5	G1/4
Nota sui materiali	Conforme alla direttiva EU 2002/95 (RoHS)
Materiale guarnizioni	NBR TPE-U(PU)
Materiale corpo	Alluminio pressofuso