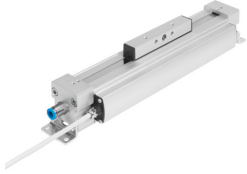


Attuatore lineare DDLI-25- -

Codice prodotto: 1315779

FESTO



Foglio dati

Caratteristica	Valore
Corsa	100 mm...2000 mm
Diametro pistone	25 mm
Ammortizzazione	Anelli/piastre di ammortizzazione elastica su entrambe le estremità
Posizione di montaggio	Opzionale
Rilevamento posizione	Con trasduttore di posizione integrato
Pressione d'esercizio	0.2 MPa...0.8 MPa 29 psi...116 psi
Pressione di lavoro	2 bar...8 bar
Funzionamento	A doppio effetto
Approvazione	Marchio di fabbrica RCM
Marchio CE (vedere dichiarazione di conformità)	Conforme Direttiva EMC Conforme alla direttiva EU RoHS Istruzioni UK per CEM Istruzioni RoHS UK
Fluido di lavoro	Aria compressa a norma ISO 8573-1:2010 [6:4:4]
Nota sul fluido di esercizio e di controllo	Funzionamento lubrificato non possibile
Classe di resistenza alla corrosione CRC	1 - Bassa corrosione o sollecitazione
Conformità PWIS	VDMA24364-B2-L
Temperatura ambiente	-10 °C...60 °C
Forza teorica a 6 bar, corsa di ritorno	295 N
Forza teorica a 6 bar, in spinta	295 N
Tipo di montaggio	Con accessori
Attacco pneumatico	G1/8
Materiale coperchio	Lega di alluminio battuto
Materiale guarnizioni	NBR TPE-U(PU)