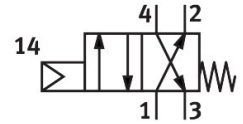


# Valvola per montaggio a pannello SVS-4-1/8

Codice prodotto: 10192

FESTO



## Foglio dati

Caratteristica	Valore
Funzione valvola	4/2 vie, monosolenoido
Tipo di azionamento	Meccanico
Portata nominale normale (normalizzata secondo DIN 1343)	120 l/min
porta di lavoro pneumatica	G1/8
Pressione d'esercizio	0.35 MPa...0.8 MPa
Pressione di lavoro	3.5 bar...8 bar
Design	Sede del pistone
Tipo di reset	Molla meccanica
Principio di tenuta	Morbido
Posizione di montaggio	Opzionale
Tipo di pilotaggio	Diretto
Direzione del flusso	Non reversibile
Protezione antideflagrante	Zona 1 (ATEX) Zona 2 (ATEX) Zona 21 (ATEX) Zona 22 (ATEX)
Fluido di lavoro	Aria compressa a norma ISO 8573-1:2010 [-:~:]
Conformità PWIS	VDMA24364-B1/B2-L
Temperatura ambiente	-10 °C...60 °C
Forza di attuazione	8 N
Tipo di montaggio	Con foro passante
Collegamento pneumatico, porta 1	G1/8
Collegamento pneumatico, porta 2	G1/8
Collegamento pneumatico, porta 3	G1/8
Collegamento pneumatico, porta 4	G1/8
Materiale coperchio	POM
Materiale guarnizioni	NBR TPE-U(PU)
Materiale corpo	Alluminio