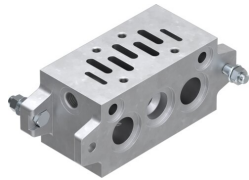


Sottobase accoppiabile NAV-1/2-3C-ISO

Codice prodotto: 10175

FESTO



Foglio dati

Caratteristica	Valore
Designazione secondo VDMA	VDMA 24345-C-3
Conforme allo standard	ISO 5599-1
Approvazione	UL - Riconosciuto (OL)
Conformità PWIS	VDMA24364-B1/B2-L
Peso prodotto	700 g
Attacco del servopilotaggio 12/14	G1/8
Collegamento pneumatico, porta 2	G1/2
Collegamento pneumatico, porta 4	G1/2
Materiale corpo	Alluminio pressofuso