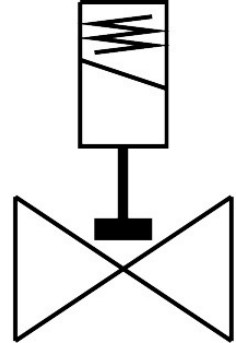


# Mágnesszelep

## VZWD-B-L-M22C-M-G18-20-V-30-1-A1-20

Cikkszám: 8214496

FESTO



## Adatlap

| Jellemző                           | Érték   |
|------------------------------------|---|
| Szerkezeti felépítés               | közvetlen vezérlésű üléses szelep   |
| Működtetés módja                   | elektromos  |
| Tömítés elve                       | lágú  |
| Beépítési helyzet                  | tetszés szerint   |
| Rögzítés módja                     | Vezetékbeszerelés   |
| Armatúra csatlakozó                | G1/8  |
| Elektromos csatlakozó              | A forma<br>Csatlakozó<br>az EN 175301-803 szabvány szerint<br>négyszög forma  |
| Névleges szélesség                 | 2 mm  |
| Szelepfunkció                      | 2/2, zárt, monostabil   |
| Kézi segédműködtetés               | nincs   |
| Áramlásirány                       | nem reverzibilis  |
| Közeg                              | Sűrített levegő ISO 8573-1:2010 [7:4:4] szerint<br>Inert gázok<br>Ásványi olaj<br>Víz<br>semleges folyadékok<br>további átfolyóközegek kérése |
| Nyomáskülönbség                    | 0 MPa<br>0 bar<br>0 psi   |
| Tekercsparaméterek                 | 24 V DC: 10,0 W   |
| Szigetelési osztály                | F   |
| Megengedett feszültség-ingadozások | +/- 10%   |
| Bekapcsolási időtartam             | 100%  |
| Visszaállítás módja                | mechanikus rugó   |
| Vezérlés módja                     | közvetlen   |

| Jellemző  | Érték   |
|---|---|
| Közegnyomás                                       | 0 MPa...2 MPa<br>0 bar...20 bar<br>0 psi...290 psi  |
| Max. viszkozitás                                  | 25 mm <sup>2</sup> /s   |
| Közeghőmérséklet                                  | -10 °C...140 °C   |
| Környezeti hőmérséklet                            | -10 °C...80 °C  |
| Kv átfolyás                                       | 0.1 m <sup>3</sup> /h   |
| Bekapcsolási idő                                  | 8 ms  |
| Kikapcsolási idő                                  | 25 ms   |
| Alapanyaggal kapcsolatos megjegyzések             | RoHS-kompatibilis   |
| Ház alapanyaga                                    | Sárgaréz  |
| Ház anyagszáma                                    | CW617N  |
| Tömítések alapanyaga                              | FPM   |
| Terméksúly  | 300 g   |
| CE-jelölés (lásd a megfelelőségi nyilatkozatot)   | EU EMC-irányelv szerint<br>az EU kisfeszültségű berendezésekre vonatkozó irányelve szerint<br>az EU RoHS irányelve szerint  |
| UKCA-jelölés (lásd a megfelelőségi nyilatkozatot) | az Egyesült Királyság EMC-szabályozása szerint<br>az Egyesült Királyság RoHS előírásai szerint<br>az Egyesült Királyság elektromos berendezésekre vonatkozó előírásai szerint |
| Védettség   | IP65  |
| KBK korrózióállósági osztály                      | 1 - alacsony korrózióknak való kitettség  |