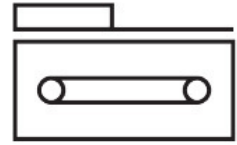
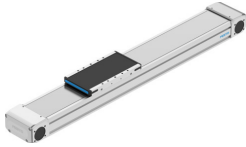


Fogasszijas tengely ELGD-TB-KF-WD-100-500-0H-L-PU2

Cikkszám: 8192376

FESTO



Adatlap

Jellemző	Érték
Hajtófogaskerék hatásos átmérője	26.74 mm
Munkalöklet	500 mm
Méret	100
Lökettartalék	0 mm
Fogasszík-osztás	3 mm
Beépítési helyzet	tetszés szerint
Vezető	Golyóscsapágyas vezető
Szerkezeti felépítés	Elektromechanikus lineáris tengely fogasszíjjal
Motorfajta	Léptetőmotor Szervomotor
Az útmérő rendszer mérési elve	inkrementális
Pozíciófelismerés	induktív érzékelőkhöz
Max. gyorsulás	50 m/s ²
Max. sebesség	3 m/s
Ismétlési pontosság	±0,04 mm
Bekapcsolási időtartam	100%
LABS konformitás	VDMA24364-Zone III
Alkalmasság Li-ion akkumulátorok gyártására	A termék megfelel a Festo belső termékdefiníciójának az akkumulátorgyártásban való használatra:A több mint 1% tömegarányú réz, cinket vagy nikkelt tartalmazó fémek használata tilos.Kivételt képeznek az acélban található nikkel, a kémiaileg nikkelezett felületek, a nyomtatott áramköri lapok, a vezetékek, az elektromos csatlakozók és tekercsek
Védettség	IP40
Környezeti hőmérséklet	0 °C...60 °C
Ütközési energia a végállásokban	0.75 mJ
Megjegyzés az ütközési energiához a véghelyzetekben	A referenciafutás maximális sebességénél 0,01 m/s
Másodrendű felületi nyomatékok, ly	347100 mm ⁴
Másodrendű felületi nyomatékok, lz	2268000 mm ⁴
Max. hajtónyomaték	3.2 Nm
Max. erő Fy	4376 N
Max. Fz erő	4286 N

Jellemző	Érték
Max. Fy erő a teljes tengelyen	3236 N
Max. Fz erő a teljes tengelyen	2250 N
Fy 100 km elméleti élettartamra (kizárólag vezetés)	18415 N
Fz 100 km elméleti élettartam esetén (kizárólag vezető)	18415 N
Max. üresjáratú elmozdulási ellenállás	29,9 N
Max. Mx nyomaték	130 Nm
Max. My nyomaték	200 Nm
Max. Mz nyomaték	200 Nm
Max. Mx nyomaték a teljes tengelyen	160 Nm
Max. My nyomaték a teljes tengelyen	191 Nm
Max. Mz nyomaték a teljes tengelyen	200 Nm
Mx 100 km elméleti élettartam esetén (kizárólag vezetőnél)	645 Nm
My 100 km elméleti élettartam esetén (kizárólag vezetőnél)	720 Nm
Mz 100 km elméleti élettartam esetén (kizárólag vezetőnél)	720 Nm
A szárfelület és a vezetőelem középpontja közötti távolság	47 mm
Max. Fx előtolóerő	240 N
It torziós tehetetlenségi nyomaték	108900 mm ⁴
JH tehetetlenségi nyomaték/löklet méter	0.2252 kgcm ²
Jl tehetetlenségi nyomaték / kg hasznos teher esetén	1.7876 kgcm ²
JO tehetetlenségi nyomaték	2.9542 kgcm ²
Előtolás állandó	84 mm 1/min
Referencia-élettartam	5000 km
Karbantartási időszak	Teljes élettartamon keresztül történő kenés
Mozgatott tömeg	1360 g
Terméksúly	3864 g
Alapsúly 0 mm löket esetén	3864 g
Súlytöbblet 10 mm löketenként	55 g
Dinamikus elhajlás (teher mozgatva)	a tengely hosszának 0,05%-a, maximum 0,5 mm
Statikus elhajlás (terhelés álló helyzetben)	a tengely hosszának 0,1%-a
Interfész kód, működtető szerkezet	L38
Zárósapka alapanyaga	Alumínium kokillaöntvény, lakkozott
Profil alapanyaga	Kovácsolt alumíniumötvözet, eloxált
Alapanyaggal kapcsolatos megjegyzések	RoHS-kompatibilis
Zárószalag alapanyaga	erősen ötvözött rozsdamentes acél
Hajtómű fedél alapanyaga	Alumínium kokillaöntvény, lakkozott
Szánvezető alapanyaga	Acél
Vezetősín alapanyaga	Acél
Ékszíjtárcsák alapanyaga	erősen ötvözött rozsdamentes acél
Szán alapanyaga	Kovácsolt alumíniumötvözet
Fogasszík alapanyaga	Poliuretán acélkábellel