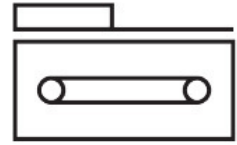
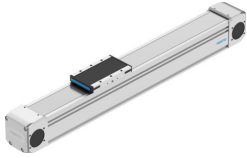


Fogasszijas tengely ELGD-TB-KF-80-2000-0H-PU2

Cikkszám: 8192363

FESTO



Adatlap

Jellemző	Érték
Hajtófogaskerék hatásos átmérője	42.97 mm
Munkalöklet	2000 mm
Méret	80
Lökettartalék	0 mm
Fogasszík-osztás	5 mm
Beépítési helyzet	tetszés szerint
Vezető	Golyóscsapágyas vezető
Szerkezeti felépítés	Elektromechanikus lineáris tengely fogasszíkjal
Motorfajta	Léptetőmotor Szervomotor
Az útmérő rendszer mérési elve	inkrementális
Pozíciófelismerés	induktív érzékelőkhöz
Max. gyorsulás	50 m/s ²
Max. sebesség	3 m/s
Ismétlési pontosság	±0,04 mm
Bekapcsolási időtartam	100%
LABS konformitás	VDMA24364-Zone III
Alkalmasság Li-ion akkumulátorok gyártására	A termék megfelel a Festo belső termékdefiníciójának az akkumulátorgyártásban való használatra:A több mint 1% tömegarányú réz, cinket vagy nikkelt tartalmazó fémek használata tilos.Kivételt képeznek az acélban található nikkel, a kémiaileg nikkelezett felületek, a nyomtatott áramköri lapok, a vezetékek, az elektromos csatlakozók és tekercsek
Védettség	IP40
Környezeti hőmérséklet	0 °C...60 °C
Ütközési energia a végállásokban	0.25 mJ
Megjegyzés az ütközési energiához a véghelyzetekben	A referenciafutás maximális sebességénél 0,01 m/s
Másodrendű felületi nyomatékok, ly	1213000 mm ⁴
Másodrendű felületi nyomatékok, lz	2052000 mm ⁴
Max. hajtónyomaték	17.2 Nm
Max. erő Fy	4200 N
Max. Fz erő	4200 N

Jellemző	Érték
Max. Fy erő a teljes tengelyen	2291 N
Max. Fz erő a teljes tengelyen	3500 N
Fy 100 km elméleti élettartamra (kizárólag vezetés)	17576 N
Fz 100 km elméleti élettartam esetén (kizárólag vezető)	17576 N
Max. üresjáratú elmozdulási ellenállás	55.8 N
Max. Mx nyomaték	106 Nm
Max. My nyomaték	42 Nm
Max. Mz nyomaték	42 Nm
Max. Mx nyomaték a teljes tengelyen	106 Nm
Max. My nyomaték a teljes tengelyen	42 Nm
Max. Mz nyomaték a teljes tengelyen	42 Nm
Mx 100 km elméleti élettartam esetén (kizárólag vezetőnél)	422 Nm
My 100 km elméleti élettartam esetén (kizárólag vezetőnél)	162 Nm
Mz 100 km elméleti élettartam esetén (kizárólag vezetőnél)	162 Nm
A szárfelület és a vezetőelem középpontja közötti távolság	62 mm
Max. Fx előtolóerő	800 N
It torziós tehetetlenségi nyomaték	405000 mm ⁴
JH tehetetlenségi nyomaték/löket méter	1.12563 kgcm ²
Jl tehetetlenségi nyomaték / kg hasznos teher esetén	4.6161 kgcm ²
JO tehetetlenségi nyomaték	7.5216 kgcm ²
Előtolás állandó	135 mm 1/min
Referencia-élettartam	5000 km
Karbantartási időszak	Teljes élettartamon keresztül történő kenés
Mozgatott tömeg	1110 g
Terméksúly	4715 g
Alapsúly 0 mm löket esetén	4715 g
Súlytöbblet 10 mm löketenként	79 g
Dinamikus elhajlás (teher mozgatva)	a tengely hosszának 0,05%-a, maximum 0,5 mm
Statikus elhajlás (terhelés álló helyzetben)	a tengely hosszának 0,1%-a
Interfészkód, működtető szerkezet	L48
Zárósapka alapanyaga	Alumínium kokillaöntvény, lakkozott
Profil alapanyaga	Kovácsolt alumíniumötvözet, eloxált
Alapanyaggal kapcsolatos megjegyzések	RoHS-kompatibilis
Zárószalag alapanyaga	erősen ötvözött rozsdamentes acél
Hajtómű fedél alapanyaga	Alumínium kokillaöntvény, lakkozott
Szánvezető alapanyaga	Acél
Vezetősín alapanyaga	Acél
Ékszíjtárcsák alapanyaga	erősen ötvözött rozsdamentes acél
Szán alapanyaga	Kovácsolt alumíniumötvözet
Fogasszík alapanyaga	Poliuretán acélkábel