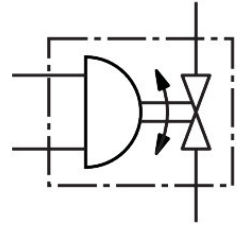


Gömbcsap egység VZBE-A-3-T-63-T-2-F0710-V15V16-PA160

FESTO

Cikkszám: 8191904



Adatlap

Jellemző	Érték
Szerkezeti felépítés	2-utas gömbcsap Fordító hajtómű
Működtetés módja	pneumatikus
Tömítés elve	lágymű
Beépítési helyzet	tetszés szerint
Rögzítés módja	Vezetékbeszerelés
Armatúra csatlakozó	3 NPT
Kapcsolóállás-kijelző	Rés iránya = áramlási irány
Karimafuratkép	F0710
DN névleges szélesség	80
Szelepfunkció	2/2
Áramlásirány	megfordítható
Üzemi nyomás	0.55 MPa...0.8 MPa 5.5 bar...8 bar 79.75 psi...116 psi
Névleges nyomás, PN armatúra	63
Leszakadási nyomaték a névleges nyomáshoz tartozó nyomáskülönbségnél – PN ferdeülékes szerelvény	103 Nm
Szabvány alapján	ASME B1.20.1 ISO 5211
Közeg	Sűrített levegő ISO 8573-1:2010 [:-:-] szerint Inert gázok Víz - nem vízgőz semleges folyadékok további átfolyóközegek kérése
Üzemi közeg	Sűrített levegő ISO 8573-1:2010 [7:4:4] szerint
Tudnivaló az üzemi/vezérlőközegről	Olajozott üzem lehetséges (további üzemeltetéshez szükséges)
Közeghőmérséklet	-10 °C...200 °C
Kv átfolyás	995 m ³ /h
Szerelvény max. felületi hőmérséklete	+105 °C...+280 °C T4...T2
Robbanásvédelmi csoport összeszerelése	IIC, IIIC

Jellemző	Érték
Alapanyaggal kapcsolatos megjegyzések	RoHS-kompatibilis
LABS konformitás	VDMA24364-Zone III
Ház alapanyaga	Öntött rozsdamentes acél
Ház anyagszáma	1.4408
Üléktömítés alapanyaga	PTFE
Tömítések alapanyaga	FPM PTFE
Golyó alapanyaga	erősen ötvözött rozsdamentes acél
Golyó anyagszáma	1.4401
Tengely alapanyaga	erősen ötvözött rozsdamentes acél
Terméksúly	13490 g
Robbanásvédelem	1. zóna (ATEX) 2. zóna (ATEX) 21. zóna (ATEX) 22. zóna (ATEX)
Ex környezeti hőmérséklet	-10°C ≤ Ta ≤ +80°C
KBK korrózióállósági osztály	1 - alacsony korrózióknak való kitettség