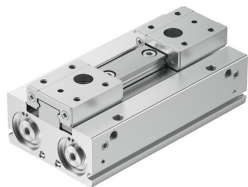


Párhuzamos megfogó

HPPF-20-40-A

Cikkszám: 8143408

FESTO



Adatlap

Jellemző	Érték
Méret	20
Teljes löket	40 mm
Löket befogópofánként	20 mm
Megfogó pofa max. szögjátéka ax és ay tengelyen	0 deg
Max. megfogó pofa Sz	0 mm
Megfogó ismétlési pontossága	0.06 mm
Megfogópofák száma	2
Hajtásmód	pneumatikus
Beépítési helyzet	tetszés szerint
Működési mód	kettős működésű
Csillapítás	elasztikus csillapítógyűrűk/-lapok mindkét oldalon
Megfogófunkció	Párhuzamos
Fogóerőbiztosítás	nélkül
Szerkezeti felépítés	Lapos rögzítés a megfogó ujjakhoz Fogasléc/fogaskerék kényszerített mozgássorozat
Vezető	Golyós vezeték
Pozíciófelismerés	közelítéskapcsolóhoz
Változatok	A fő összetevőként réz, cink vagy nikkelt tartalmazó fémek nem használhatók. Ez alól kivételt képez az acélban található nikkel, a kémiaileg nikkelezett felületek, a nyomtatott áramkörtáblák, a kábelek, az elektromos csatlakozók és tekercsek.
Üzemi nyomás	0.1 MPa...0.7 MPa 1 bar...7 bar 14.5 psi...101.5 psi
Megfogó max. munkafrekvenciája	1 Hz
Min. nyitási idő 0,6 MPa (6 bar, 87 psi) esetén	120 ms
Min. zárási idő 0,6 MPa-nál (6 bar, 87 psi)	110 ms
Üzemi közeg	Sűrített levegő ISO 8573-1:2010 [7:4:4] szerint
Tudnivaló az üzemi/vezérlőközegről	Olajozott üzem lehetséges (további üzemeltetéshez szükséges)
KBK korrózióállósági osztály	0 - nincs korróziós igénybevétel
LABS konformitás	VDMA24364-Zone III

Jellemző	Érték
Alkalmasság Li-ion akkumulátorok gyártására	A termék megfelel a Festo belső termékdefiníciójának az akkumulátorgyártásban való használatra: A több mint 1% tömegarányú rezet, cinket vagy nikkelt tartalmazó fémek használata tilos. Kivételt képeznek az acélban található nikkel, a kémiaileg nikkelezett felületek, a nyomtatott áramköri lapok, a vezetékek, az elektromos csatlakozók és tekercsek
Tiszta szoba osztály	7. osztály az ISO 14644-1 szerint
Környezeti hőmérséklet	-10 °C...60 °C
Teljes megfogóerő 0,6 MPa-nál (6 bar, 87 psi), nyitott	346.6 N
A teljes megfogó erő 0,6 MPa esetén (6 bar, 87 psi), zárt	346.6 N
A megfogó pofánkénti nyitóerő 0,6 MPa (6 bar, 87 psi) nyomáson	173.3 N
A megfogó pofánkénti záróerő 0,6 MPa (6 bar, 87 psi) nyomáson	173.3 N
Megfogó pofa Fz max. statikus ereje	320 N
Max. Mx nyomaték	6 Nm
Max. My nyomaték	3 Nm
Max. Mz nyomaték	3 Nm
Terméksúly	887 g
Rögzítés módja	Közvetlen rögzítés átmenő furattal Közvetlen rögzítés menettel
Pneumatikus csatlakozó	M5
Alapanyaggal kapcsolatos megjegyzések	RoHS-kompatibilis
Fedősapka alapanyaga	Kovácsolt alumíniumötvözet, eloxált
Fedél alapanyaga	Kovácsolt alumíniumötvözet, eloxált
Véglap alapanyaga	erősen ötvözött rozsdamentes acél
Ház alapanyaga	Kovácsolt alumíniumötvözet, eloxált
Megfogó pofák alapanyaga	erősen ötvözött acél
Dugattyú tömítés alapanyaga	TPE-U(PU)
O-gyűrű alapanyaga	NBR
Csavarok alapanyaga	Acél, bevonattal
Fogasléc alapanyaga	erősen ötvözött rozsdamentes acél