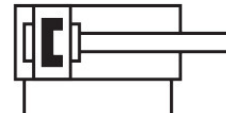
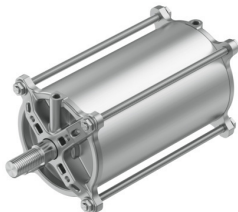


Lineáris hajtómű DFPC-160-200-D

Cikkszám: 8133080

FESTO



Adatlap

| Jellemző | Érték |
|--|---|
| Állítóhajtás mérete | 160 |
| Karimafuratkép | F10 |
| Löklet | 200 mm |
| Dugattyú Ø | 160 mm |
| Szabványos csatlakozó az armatúrához | ISO 5210 |
| Csillapítás | elasztikus csillapítógyűrűk/-lapok mindkét oldalon |
| Beépítési helyzet | tetszés szerint |
| Működési mód | kettős működésű |
| Szerkezeti felépítés | Dugattyú Dugattyúrúd Összehúzócsavar Hengercső |
| Pozíciófelismerés | közelítéskapcsolóhoz |
| Üzemi nyomás | 0.2 MPa...0.8 MPa 2 bar...8 bar 29 psi...116 psi |
| Névleges üzemi nyomás | 0.6 MPa 6 bar 87 psi |
| Üzemi közeg | Sűrített levegő ISO 8573-1:2010 [7:4:4] szerint |
| Tudnivaló az üzemi/vezérlőközegről | Olajozott üzem lehetséges (további üzemeltetéshez szükséges) |
| Rezgésállóság | Szállítási vizsgálat 1. fokozatban FN942017-4 és EN 60068-2-6 szerint |
| Ütésállóság | Ütésvizsgálat 1. fokozatban FN 942017-5 és EN 60068-2-27 szerint |
| LABS konformitás | VDMA24364-Zone III |
| Környezeti hőmérséklet | -20 °C...80 °C |
| Ütközési energia a végállásokban | 3.3 J |
| Elméleti erő 0,6 MPa (6 bar, 87 psi) esetén, visszaáramlás | 11581 N |
| Elméleti erő 0,6 MPa-nál (6 bar, 87 psi), előre | 12064 N |
| Levegőfogyasztás, visszatérő, 10 mm löketenként | 1.351 l |
| Levegőfogyasztás, előremenő, 10 mm löketenként | 1.407 l |
| Mozgatott tömeg 0 mm löket esetén | 2102 g |
| Többlet mozgatott tömeg 10 mm löketenként | 64.34 g |
| Terméksúly | 8920 g |

| Jellemző | Érték |
|---------------------------------------|--|
| Alapsúly 0 mm löket esetén | 5948.7 g |
| Súlytöbblet 10 mm löketenként | 148.61 g |
| Rögzítés módja | a karimán az ISO 5210 szerint közbetétekkel választhatóan: |
| Pneumatikus csatlakozó | G1/4 |
| Alapanyaggal kapcsolatos megjegyzések | RoHS-kompatibilis |
| Fedél alapanyaga | Alumínium kokillaöntvény |
| Dugattyúrúd alapanyaga | erősen ötvözött rozsdamentes acél |
| Dugattyúrúd-tömítéslehúzó alapanyaga | TPE-U(PU) |
| Anyacsavar alapanyaga | erősen ötvözött rozsdamentes acél |
| Statikus tömítések alapanyaga | NBR |
| Összehúzócsavar alapanyaga | erősen ötvözött rozsdamentes acél |
| Hengercső alapanyaga | Kovácsolt alumíniumötvözet, simára eloxált |