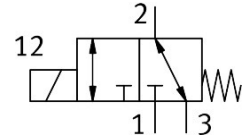
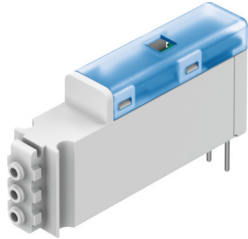


Mágnesszelep

VOVK-BT6-M32C-MN-5T1P-FF

Cikkszám: 8122780

FESTO



Adatlap

| Jellemző | Érték |
|--|--|
| Szelepfunkció | 3/2 zárva monostabil |
| Működtetés módja | elektromos |
| Szélesség | 5.9 mm |
| Normál névleges térfogatáram (DIN 1343 szerint normalizálva) | 5.5 l/min |
| Pneumatikus munkacsatlakozás | Csatlakozólap |
| Üzemi nyomás | -0.1 MPa...0.7 MPa -1 bar...7 bar -14.5 psi...100 psi |
| Üzemi nyomással kapcsolatos megjegyzés | Üzemi nyomás 3-as csatlakozón: csak -1 és 0 bar között |
| Szerkezeti felépítés | Csatlakozás szemből Ülékes szelep rugós visszatértéssel |
| Visszaállítás módja | mechanikus rugó |
| Védettség | IP40 |
| Névleges szélesség | 0.36 mm |
| Távozó levegő funkció | fojtható |
| Tömítés elve | lágý |
| Beépítési helyzet | tetszés szerint |
| Kézi segédműködtetés | nincs |
| Vezérlés módja | elektromos |
| Áramlásirány | megfordítható |
| Cv érték | 0.006 gal/min US |
| Max. kapcsolási frekvencia | 10 Hz |
| Kikapcsolási idő | 6 ms |
| Megjegyzés a kikapcsolási időről | -1 < p < 6 bar nyomáson |
| Bekapcsolási idő | 13 ms |
| Megjegyzés a bekapcsolási idővel kapcsolatban | <= 6 ms 0 < p < 6 bar nyomáson, <= 13 ms -1 < p < 0 bar nyomáson |
| Bekapcsolási időtartam | 100%, 500 órán belül |
| Elektromos energiafogyasztás | 0.5 W |
| DC névleges üzemi feszültség | 12 V |
| Megengedett feszültség-ingadozások | +/- 10% |
| Üzemi közeg | Sűrített levegő ISO 8573-1:2010 [6:4:1] szerint |
| Tudnivaló az üzemi/vezérlőközegről | Olajozott üzem nem lehetséges |

| Jellemző | Érték |
|--|--|
| KBK korrózióállósági osztály | 1 - alacsony korrózióknak való kitettség |
| LABS konformitás | VDMA24364-Zone III |
| Közeghőmérséklet | 5 °C...50 °C |
| Relatív páratartalom | 70% |
| Relatív páratartalommal kapcsolatos útmutató | környezeti hőmérsékleten |
| Környezeti hőmérséklet | 5 °C...50 °C |
| Terméksúly | 4.5 g |
| Elektromos csatlakozó | 2 pólusú |
| Rögzítés módja | átmenő furattal |
| 1. pneumatikus csatlakozás | Csatlakozólap |
| 3. pneumatikus csatlakozás | Csatlakozólap |
| Alapanyaggal kapcsolatos megjegyzések | RoHS-kompatibilis |
| Ház alapanyaga | PBT |
| Rugók alapanyaga | erősen ötvözött rozsdamentes acél |