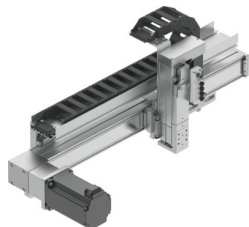


Lineáris portál YXCL-2-B

Cikkszám: 8122265

FESTO



Adatlap

Jellemző	Érték
A telepítési felület szükséges egyenletessége	0.1 mm/m
Beépítési helyzet	vízszintes
Szerkezeti felépítés	Lineáris portálrendszer elektromos és pneumatikus hajtómű modulokkal
Bekapcsolási időtartam	100%
LABS konformitás	VDMA24364-Zone III
Csapághőmérséklet	-20 °C...60 °C
Relatív páratartalom	0 - 90%
Védettség	IP40
Környezeti hőmérséklet	5 °C...45 °C
Karbantartási időszak	2500 km
Alapanyaggal kapcsolatos megjegyzések	RoHS-kompatibilis
Adapterlap alapanyaga	Alumínium, eloxált
Felfogó szögelem alapanyaga	Alumínium erősen ötvözött rozsdamentes acél
Energialánc alapanyaga	PA erősítés