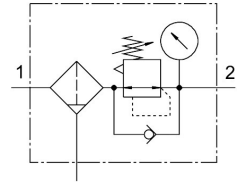


Szűrő-nyomásszabályozó szelep MS6-LFR-1/2-D6-C-P-M-AG-MPA-B

Cikkszám: 8098310

FESTO



Adatlap

Jellemző	Érték
Méret	6
Sorozat	MS
Aktuátor biztosítás	Forgatógomb rögzítéssel
Beépítési helyzet	függőleges +/- 5 °
Szűrőfinomság	5 µm
Kondenzátum leeresztő	Kézzel forgatható
Szerkezeti felépítés	Szűrőszabályozó manométerrel közvetlen vezérlésű dugattyúszabályozó szelep
Max. kondenzátummennyiség	27.3 ml
Szabályozó funkció	Állandó kimeneti nyomás szekunder légtelenítéssel visszaáramlási magatartással
A kondenzátum elválasztási szint	75 %
Megjeleníthető mértékegység(ek)	MPa
Nyomáskijelző	manométerrel
Üzemi nyomás	0.1 MPa...1 MPa 1 bar...10 bar
Nyomásszabályozó-tartomány	0.3 bar...7 bar
Max. nyomáshiszterézis	0.035 MPa 0.35 bar 5.075 psi
Normál névleges térfogatáram (DIN 1343 szerint normalizálva)	4750 l/min
Üzemi közeg	Sűrített levegő ISO 8573-1:2010 [7:4:4] szerint Inert gázok
Tudnivaló az üzemi/vezérlőközegről	Éterolajjal nem használható
KBK korrózióállósági osztály	1 - alacsony korrózióknak való kitettség
LABS konformitás	VDMA24364-B1/B2-L
Tiszta szoba osztály	7. osztály az ISO 14644-1 szerint
Csapágyhőmérséklet	-5 °C...50 °C
Levegőtisztasági osztály a kimenetnél	Sűrített levegő ISO 8573-1: 2010 [6:4:4] szerint
Közeghőmérséklet	-5 °C...50 °C
Környezeti hőmérséklet	-5 °C...50 °C
Pórusméret	5 µm

Jellemző	Érték
Terméksúly	581 g
Rögzítés módja	Előlap rögzítés Vezetékbeszerelés tartozékkal választhatóan:
1. pneumatikus csatlakozás	G1/2
2. pneumatikus csatlakozó	G1/2
Alapanyaggal kapcsolatos megjegyzések	RoHS-kompatibilis
Tömítések alapanyaga	NBR
Forgatógomb alapanyaga	POM
Rugók alapanyaga	erősen ötvözött acél Acél, horganyzott
Szűrő alapanyaga	PE
Ház alapanyaga	Megerősített PA
Tartály alapanyaga	PC
Szelepszár alapanyaga	POM