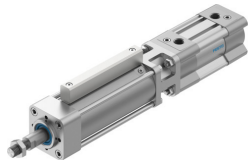


# Henger rögzítőfékkel DFLC-40- -

Cikkszám: 8073331

FESTO



## Adatlap

Jellemző	Érték
Löklet	10 mm...2000 mm
Dugattyú Ø	40 mm
Dugattyúrúd menete	M12x1,25
Szabvány alapján	ISO 15552 (eddig: VDMA 24562, ISO 6431, NF E49 003.1, UNI 10290)
Csillapítás	pneumatikus csillapítás, mindkét oldalon beállítható
Beépítési helyzet	tetszés szerint
Befogási mód hatásiránnyal	mindkét oldalon Befogás rugóval, oldás sűrített levegővel
Dugattyúrúdvég	Külső menet
Szerkezeti felépítés	Dugattyú Dugattyúrúd Profilcső
Pozíciófelismerés	közelítéskapcsolóhoz
Változatok	egyoldali dugattyúrúd
Biztonsági funkció	Mozgás tartása és megtartása
Teljesítményszint (PL)	Megállás, tartás, mozgás blokkolása / 1. kategória, c teljesítményszint
Üzemi nyomás	0.06 MPa...0.8 MPa 0.6 bar...8 bar 8.7 psi...116 psi
Max. megengedett próbanyomás	8 bar
Min. kioldó nyomás	3.8 bar
Működési mód	kettős működésű
Engedély	TÜV
CE-jelölés (lásd a megfelelőségi nyilatkozatot)	az EU robbanásvédelmi irányelve (ATEX) szerint az EU gépekre vonatkozó irányelve szerint
UKCA-jelölés (lásd a megfelelőségi nyilatkozatot)	az Egyesült Királyság EX előírásai szerint az Egyesült Királyság gépekre vonatkozó előírásai szerint
Robbanásvédelem	1. zóna (ATEX) 2. zóna (ATEX) 21. zóna (ATEX) 22. zóna (ATEX)
Tanúsítványt kiállító szerv	TÜV CA 697
ATEX-kategória, gáz	II 2G
ATEX-kategória, por	II 2D

Jellemző	Érték
Robbanóképes gázok elleni védelem	Ex h IIC T4 Gb
Robbanóképes porok elleni védelem	Ex h IIIC T120°C Db
Ex környezeti hőmérséklet	-20°C ≤ Ta ≤ +60°C
Üzemi közeg	Sűrített levegő ISO 8573-1:2010[7:4:4] szerint
KBK korrózióállósági osztály	1 - alacsony korrózióknak való kitettség
LABS konformitás	VDMA24364-B2-L
Környezeti hőmérséklet	-20 °C...80 °C
Csillapítási hossz	19 mm
Statikus tartóerő	1350 N
Elméleti erő 0,6 MPa (6 bar, 87 psi) esetén, visszaáramlás	633 N
Elméleti erő 0,6 MPa-nál (6 bar, 87 psi), előre	754 N
Mozgatott tömeg 0 mm löket esetén	502 g
Többlet mozgatott tömeg 10 mm löketenként	16 g
Alapsúly 0 mm löket esetén	2930 g
Súlytöbblet 10 mm löketenként	37 g
Rögzítés módja	belső menettel tartozékkal
Rögzítő egység kioldó csatlakozója	G1/8
Pneumatikus csatlakozó	G1/4
Alapanyaggal kapcsolatos megjegyzések	RoHS-kompatibilis
Fedél alapanyaga	Alumínium présöntvény Kovácsolt alumíniumötvözet
Tömítések alapanyaga	NBR TPE-U(PU)
Ház alapanyaga	Acél
Dugattyúrúd alapanyaga	Acél, keménykrómozott
Hengercső alapanyaga	Kovácsolt alumíniumötvözet, simára eloxált