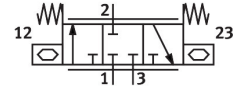


# Piezo szelep VEMP-BS-3-16-D7-F-28T1

Cikkszám: 8064294

FESTO



## Adatlap

Jellemző	Érték
Kötegméret	1
Megjegyzés a védettségről	A csatlakozó tömbtől függően
Normál névleges térfogatáram (DIN 1343 szerint normalizálva)	27 l/min
2-3 normál névleges átfolyás	28 l/min
Áramlásirány	nem reverzibilis
Névleges üzemi nyomás	1 bar
Üzemi nyomás	0 bar...1.1 bar
Szelepfunkció	3/3, zárt, monostabil
Névleges szélesség	1.6 mm
Működtetés módja	elektromos
1. pneumatikus csatlakozás	Karima
2. pneumatikus csatlakozó	Karima
3. pneumatikus csatlakozás	Karima
Közeg	Inert gázok Levegő Oxigén (oxigénalkalmazások az IEC 60601-1 szerint, csak kérésre) Nitrogén
Különleges tulajdonságok	oxigénkompatibilis a DIN EN 1797 szerint
Üzemi közeg	Sűrített levegő ISO 8573-1:2010 [5:3:1] szerint
Tudnivaló az üzemi/vezérlőközegről	Olajozott üzem nem lehetséges
Szűrőfinomság	5 µm
Relatív páratartalom	0 - 70% nem kondenzáló
Nyomás harmatpont	-20 °C
Max. kapcsolási frekvencia	5 Hz
Közeghőmérséklet	-20 °C...60 °C
Környezeti hőmérséklet	-20 °C...70 °C
Csapághőmérséklet	-20 °C...70 °C
DC névleges üzemi feszültség	310 V
DC üzemi feszültségi tartomány	0 V...310 V
Max. áramfelvétel	5 mA
Max. elektromos teljesítményfelvétel	1 mW

Jellemző	Érték
Terméksúly	8 g
Tömítések alapanyaga	EPDM
Ház alapanyaga	Megerősített PA
Fedél alapanyaga	Megerősített PA
Alapanyaggal kapcsolatos megjegyzések	RoHS-kompatibilis
Raszterméret	17.2 mm
Méreték: Sz x H x M	17,2 mm x 52,1 mm x 7,2 mm
Rögzítés módja	a csatlakozó lécen a csatlakozólapon
Beépítési helyzet	tetszés szerint
CE-jelölés (lásd a megfelelőségi nyilatkozatot)	az EU kitesztelt berendezésekre vonatkozó irányelve szerint
LABS konformitás	VDMA24364-B2-L
Felület tisztasági jelentés a szabvány szerint	ASTM G 63 ASTM G 93 ISO 15001
Biokompatibilitás a szabvány szerint	ISO 18562