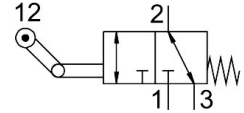


Görgőkaros szelep VMEF-KT-M32-M-G18

Cikkszám: 8049241

FESTO



Adatlap

Jellemző	Érték
Szelepfunkció	3/2, monostabil
Működtetés módja	mechanikus
Szélesség	20 mm
Normál névleges térfogatáram (DIN 1343 szerint normalizálva)	750 l/min
Pneumatikus munkacsatlakozás	G1/8
Üzemi nyomás	-0.095 MPa...1 MPa -0.95 bar...10 bar
Szerkezeti felépítés	Szabad visszafutású billenőgörgőkar Tányér-ülék
Visszaállítás módja	mechanikus rugó
Max. lökethatár (kemény)	11 mm
Névleges szélesség	5.6 mm
Használati útmutató	Becsípődés veszélye
Tömítés elve	lágyszövet
Beépítési helyzet	tetszés szerint
Vezérlés módja	közvetlen
Áramlásirány	megfordítható
Átfedés	Nulla átfedés
Max. működési sebesség oldalról működtetve	0.7 m/s
Max. kapcsolási frekvencia	3 Hz
Bütyökszög	30 deg
Robbanásvédelem	1. zóna (ATEX) 2. zóna (ATEX) 21. zóna (ATEX) 22. zóna (ATEX)
Üzemi közeg	Sűrített levegő ISO 8573-1:2010 [7:::-] szerint
Tudnivaló az üzemi/vezérlőközegről	Olajozott üzem lehetséges (további üzemeltetéshez szükséges)
KBK korrózióállósági osztály	1 - alacsony korrózióknak való kitettség
LABS konformitás	VDMA24364-B1/B2-L
Közeghőmérséklet	-10 °C...60 °C
Környezeti hőmérséklet	-10 °C...60 °C
Megjegyzés a környezeti hőmérsékletről	Hő befolyása a kopásra
Működtető erő	32.7 N

Jellemző	Érték
Terméksúly	227 g
Rögzítés módja	átmenő furattal
1. pneumatikus csatlakozás	G1/8
2. pneumatikus csatlakozó	G1/8
3. pneumatikus csatlakozás	G1/8
Alapanyaggal kapcsolatos megjegyzések	RoHS-kompatibilis
Aktuátor rögzítésének alapanyaga	Acél, horganyzott
Tömítések alapanyaga	NBR
Ház alapanyaga	Kovácsolt alumíniumötvözet, eloxált