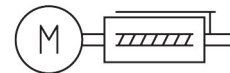
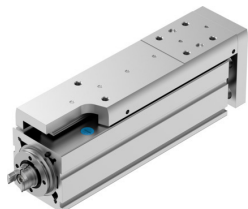


Mini szánegység EGSC-BS-KF-45-125-10P

Cikkszám: 8048303

FESTO



Adatlap

Jellemző	Érték
Munkalöklet	125 mm
Méret	45
Lökettartalék	0 mm
Irányváltási holtjáték	150 µm
Orsóátmérő	10 mm
Orsóemelkedés	10 mm 1/min
Beépítési helyzet	tetszés szerint
Vezető	Golyóscsapágyas vezető
Szerkezeti felépítés	Elektromos mini szánegység golyósorsós hajtóművel
Motorfajta	Léptetőmotor Szervomotor
Vonatkoztatás	Fix megálló blokk, pozitív Fix megálló blokk, negatív Referencia kapcsoló
Orsótípus	Golyósorsós hajtóművel
Pozíciófelismerés	közelítéskapcsolóhoz
Max. gyorsulás	15 m/s ²
Max. fordulatszám	3600 1/min
Max. sebesség	0.6 m/s
Ismétlési pontosság	±0,015 mm
Bekapcsolási időtartam	100%
KBK korrózióállósági osztály	0 - nincs korróziós igénybevétel
LABS konformitás	VDMA24364-Zone III
Alkalmasság Li-ion akkumulátorok gyártására	A termék megfelel a Festo belső termékdefiníciójának az akkumulátorgyártásban való használatra: A több mint 1% tömegarányú rezet, cinket vagy nikkelt tartalmazó fémek használata tilos. Kivételt képeznek az acélban található nikkel, a kémiaileg nikkelezett felületek, a nyomtatott áramköri lapok, a vezetékek, az elektromos csatlakozók és tekercsek
Tiszta szoba osztály	9. osztály az ISO 14644-1 szerint
Hangnyomás szint	50 dB(A)
Védettség	IP40
Környezeti hőmérséklet	0 °C...50 °C

Jellemző	Érték
Ütközési energia a végállásokban	0.01 mJ
Megjegyzés az ütközési energiához a véghelyzetekben	A referenciafutás maximális sebességénél 0,01 m/s
Dinamikus teherbírású rögzített csapágy	7413 N
Lineáris vezető dinamikus terhelhetősége	3240 N
Dinamikus golyósorsós hajtómű terhelhetősége	3200 N
Üresjáratú nyomaték maximális folyamatsebesség esetén	0.1 Nm
Alapjáratú nyomaték minimális fordulatszám	0.03 Nm
Max. erő Fy	1314 N
Max. Fz erő	1314 N
Fy 100 km elméleti élettartamra (kizárólag vezetés)	3240 N
Fz 100 km elméleti élettartam esetén (kizárólag vezető)	3240 N
Max. Mx nyomaték	8.1 Nm
Max. My nyomaték	7 Nm
Max. Mz nyomaték	7 Nm
Mx 100 km elméleti élettartam esetén (kizárólag vezetőnél)	20 Nm
My 100 km elméleti élettartam esetén (kizárólag vezetőnél)	17 Nm
Mz 100 km elméleti élettartam esetén (kizárólag vezetőnél)	17 Nm
Max. radiális erő a hajtórúdnál	180 N
Max. Fx előtolóerő	120 N
Hasznos teher irányérték, vízszintes	12 kg
Hasznos teher irányérték, függőleges	12 kg
A golyósorsós hajtómű statikus terhelhetősége	5900 N
Lineáris vezető statikus terhelhetősége	5630 N
JH tehetetlenségi nyomaték/löklet méter	0.13609 kgcm ²
Jl tehetetlenségi nyomaték / kg hasznos teher esetén	0.02533 kgcm ²
JO tehetetlenségi nyomaték	0.01363 kgcm ²
Előtolás állandó	10 mm 1/min
Statikus teherbírású fix csapágy	3966 N
Referencia-élettartam	5000 km
Karbantartási időszak	Teljes élettartamon keresztül történő kenés
Mozgatott tömeg 0 mm löket esetén	212 g
Többlet mozgatott tömeg 10 mm löketenként	30 g
Terméksúly	1394 g
Alapsúly 0 mm löket esetén	608 g
Súlytöbblet 10 mm löketenként	63 g
Rögzítés módja	belső menettel központosító hüvellyel tartozékkal hengeres csappal
Interfész kód, működtető szerkezet	V32
Alapanyaggal kapcsolatos megjegyzések	RoHS-kompatibilis
Szánvezető alapanyaga	Hengerelt csapágyacél
Vezetősín alapanyaga	Hengerelt csapágyacél
Ház alapanyaga	Kovácsolt alumíniumötvözet, eloxált
Járomlap alapanyaga	Kovácsolt alumíniumötvözet, eloxált
Dugattyúrúd alapanyaga	erősen ötvözött rozsdamentes acél
Szán alapanyaga	Kovácsolt alumíniumötvözet, eloxált
Orsó anya alapanyaga	Hengerelt csapágyacél
Orsó alapanyaga	Hengerelt csapágyacél