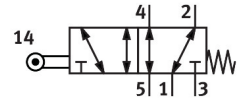


# Görgőkaros szelep VMEF-R-M52-M-N14

Cikkszám: 8047100

FESTO



## Adatlap

Jellemző	Érték
Szelepfunkció	5/2, monostabil
Működtetés módja	mechanikus
Szélesség	20 mm
Normál névleges térfogatáram (DIN 1343 szerint normalizálva)	1200 l/min
Pneumatikus munkacsatlakozás	1/4 NPT
Üzemi nyomás	-0.095 MPa...1 MPa -0.95 bar...10 bar
Szerkezeti felépítés	Hengeres tolózár Görgőkar
Visszaállítás módja	mechanikus rugó
Max. lökethatár (kemény)	11.6 mm
Névleges szélesség	7 mm
Használati útmutató	Becsípődés veszélye
Tömítés elve	lágyszövet
Beépítési helyzet	tetszés szerint
Vezérlés módja	közvetlen
Áramlásirány	megfordítható
Átfedés	pozitív átfedés
Max. működési sebesség oldalról működtetve	1.4 m/s
Max. kapcsolási frekvencia	3 Hz
Bütyökszög	30 deg
Robbanásvédelem	1. zóna (ATEX) 2. zóna (ATEX) 21. zóna (ATEX) 22. zóna (ATEX)
Üzemi közeg	Sűrített levegő ISO 8573-1:2010 [7:::-] szerint
Tudnivaló az üzemi/vezérlőközegről	Olajozott üzem lehetséges (további üzemeltetéshez szükséges)
KBK korrózióállósági osztály	1 - alacsony korrózióknak való kitettség
LABS konformitás	VDMA24364-B1/B2-L
Közeghőmérséklet	-10 °C...60 °C
Környezeti hőmérséklet	-10 °C...60 °C
Megjegyzés a környezeti hőmérsékletről	Hő befolyása a kopásra
Működtető erő	38 N

Jellemző	Érték
Terméksúly	272 g
Rögzítés módja	átmenő furattal
1. pneumatikus csatlakozás	1/4 NPT
2. pneumatikus csatlakozó	1/4 NPT
3. pneumatikus csatlakozás	1/4 NPT
4. pneumatikus csatlakozó	1/4 NPT
5. pneumatikus csatlakozó	1/4 NPT
Alapanyaggal kapcsolatos megjegyzések	RoHS-kompatibilis
Aktuátor rögzítésének alapanyaga	Acél, horganyzott
Fedél alapanyaga	Megerősített PA
Tömítések alapanyaga	NBR
Ház alapanyaga	Kovácsolt alumíniumötvözet, eloxált