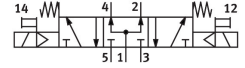
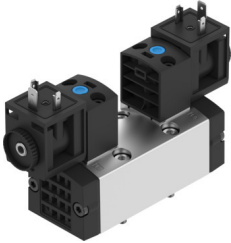


Mágnesszelep

VSVA-B-P53U-H-D1-F8-1A1

Cikkszám: 8033737

FESTO



Adatlap

Jellemző	Érték
Szelepfunkció	5/3 szellőztetve
Működtetés módja	elektromos
Szélesség	42 mm
Az ISO 8778 szerint standardizált névleges térfogatáram	1600 l/min
Pneumatikus munkacsatlakozás	Csatlakozólap: 1. méret az ISO 5599-1 szerint
Üzemi feszültség	24 V DC
Üzemi nyomás	0.3 MPa...1.6 MPa 3 bar...16 bar
Szerkezeti felépítés	Hengeres tolózár
Visszaállítás módja	mechanikus rugó
Védettségi szint	IP65 NEMA 4
Névleges szélesség	8 mm
Raszterméret	43 mm
Távozó levegő funkció	egyedi csatlakozólapon keresztül
Tömítés elve	lágyszorító
Beépítési helyzet	tetszőleges
Megfelel a szabványnak	ISO 5599-1
Kézi segédműködtetés	Nem reteszelő
Vezérlés módja	elővezérelt
Vezérlőlevegőellátás	belső
Áramlásirány	nem reverzibilis
Átfedés	pozitív átfedés
Vezérlőnyomás	0.3 MPa...1 MPa 3 bar...10 bar
Vákuumhoz való alkalmasság	nem
b érték	0.14
C érték	6.799 l/sbar
Áramlási szelep	1500 l/min
Egyedi csatlakozólap áramlási szelepe	1300 l/min
A pneumatikusan összekapcsolt szelep átfolyása áramlásra optimalizálva	1400 l/min

Jellemző	Érték
Az áramlási szelep pneumatikusan kapcsolódik	1200 l/min
Max. kapcsolási frekvencia	5 Hz
Kikapcsolási idő	55 ms
Bekapcsolási idő	22 ms
Kapcsolási idő ekkor	27 ms
Bekapcsolási időtartam	100%
Tekercsparaméterek	24 V DC: 2,6 W
Megengedett feszültség-ingadozások	+/- 10%
Üzemi közeg	Sűrített levegő ISO 8573-1:2010 [7:4:4] szerint
Tudnivaló az üzemi/vezérlőközegről	Olajozott üzem lehetséges (további üzemeltetéshez szükséges)
LABS konformitás	VDMA24364-B1/B2-L
Közeghőmérséklet	-10 °C...50 °C
Relatív páratartalom	0 - 90%
Hangnyomás szint	85 dB(A)
Vezérlőközeg	Sűrített levegő ISO 8573-1: 2010 [7:4:4] szerint
Környezeti hőmérséklet	-10 °C...50 °C
Szeleprögzés max. meghúzási nyomatéka	1 Nm
Terméksúly	488 g
Elektromos csatlakozó	A forma az EN 175301-803 szabvány szerint
Rögzés módja	a csatlakozólapon
12. vezérlőlevegő csatlakozó	Csatlakozólap 1. méret ISO 5599-1 szerint
14. vezérlőlevegő csatlakozó	Csatlakozólap 1. méret ISO 5599-1 szerint
1. pneumatikus csatlakozás	Csatlakozólap 1. méret ISO 5599-1 szerint
2. pneumatikus csatlakozó	Csatlakozólap: 1. méret az ISO 5599-1 szerint
3. pneumatikus csatlakozás	Csatlakozólap 1. méret ISO 5599-1 szerint
4. pneumatikus csatlakozó	Csatlakozólap 1. méret ISO 5599-1 szerint
5. pneumatikus csatlakozó	Csatlakozólap 1. méret ISO 5599-1 szerint
Elővezérlő interfész	ISO 15218 szerint
Alapanyaggal kapcsolatos megjegyzések	RoHS-kompatibilis
Tömítések alapanyaga	NBR
Ház alapanyaga	Alumínium présöntvény
Csavarok alapanyaga	Acél