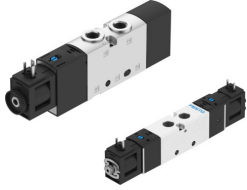


Mágnesszelep VUVS-25

Cikkszám: 8022014

FESTO



Adatlap

Jellemző	Érték
Szelepfunkció	2x3/2, zárt, monostabil 2x3/2 nyitott monostabil 2x3/2 nyitott/zárt monostabil 3/2 zárva monostabil 3/2 nyitva monostabil 5/2, bistabil 5/2, monostabil 5/3 szellőztetve 5/3 légtelenített 5/3 zárt
Működtetés módja	elektromos
Szelepméret	26.5 mm
Normál névleges térfogatáram (DIN 1343 szerint normalizálva)	1000 l/min...1300 l/min
Pneumatikus munkacsatlakozás	G1/4 1/4 NPT QS-6 QS-8 QS-10 QS-1/4 QS-5/16 QS-3/8
Üzemi feszültség	110V AC 120 V AC 12V DC 230 V AC 240 V AC 24 V AC 24 V DC mágnestekercs, külön rendelendő
Üzemi nyomás	-0.9 bar...10 bar
Szerkezeti felépítés	Hengeres tolózár Tányér-ülék
Visszaállítás módja	mechanikus rugó pneumatikus rugó
Engedély	c UL us - Recognized (OL)
Tengeri besorolás	lásd a tanúsítványt
CE-jelölés (lásd a megfelelőségi nyilatkozatot)	az EU robbanásvédelmi irányelve (ATEX) szerint az EU kisfeszültségű berendezésekre vonatkozó irányelve szerint

Jellemző	Érték
Robbanásvédelem, EU-n kívüli engedély	I. osztály, 1. div. (USA) II. osztály, 1. div. (USA) III. osztály, 1. div. (USA) EPL Db (IEC-EX) EPL Dc (GB) EPL Ga (IEC-EX) EPL Gb (IEC-EX) EPL Gc (GB)
UKCA-jelölés (lásd a megfelelőségi nyilatkozatot)	az Egyesült Királyság EX előírásai szerint az Egyesült Királyság elektromos berendezésekre vonatkozó előírásai szerint
ATEX-kategória, gáz	II 2G II 3G
ATEX-kategória, por	II 2D II 3D
Robbanóképes gázok elleni védelem	AEx m II T4 Ex ec IIC T4 Gc X Ex ia IIC T6, T4 Gb Ex m II T4 Ex mb IIC T6 Gb Ex nA IIC T5/T4 X Gc
Robbanóképes porok elleni védelem	Ex mb tb IIIC T80°C Db Ex tb IIIC T80°C, T130°C Db IP65 Ex tc IIIC T115°C Dc X Ex tc IIIC T95°C/T105°C X Dc
Ex környezeti hőmérséklet	-10°C ≤ Ta ≤ +60°C -20°C ≤ Ta ≤ +50°C -20°C ≤ Ta ≤ +60°C
Védettség	IP65 IP67 csatlakozó aljzattal az IEC 60529 szerint
Távozó levegő funkció	fojtható
Tömítés elve	lágú
Beépítési helyzet	tetszés szerint
Vezérlés módja	elővezérelt
Robbanásvédelem	I. osztály, 1. div. (USA) II. osztály, 1. div. (USA) III. osztály, 1. div. (USA) Vegye figyelembe a tanúsítványban található információt 0. zóna (IEC-EX) 1. zóna (ATEX) 1. zóna (IEC-EX) 2. zóna (ATEX) 2. zóna (UKEX) 21. zóna (ATEX) 21. zóna (IEC-EX) 22. zóna (ATEX) 22. zóna (UKEX)
Üzemi közeg	Sűrített levegő ISO 8573-1:2010 [7:4:4] szerint
Tudnivaló az üzemi/vezérlőközegről	Olajozott üzem lehetséges (további üzemeltetéshez szükséges)
KBK korrózióállósági osztály	2 - mérsékelt korróziós igénybevétel
LABS konformitás	VDMA24364-B1/B2-L
Tiszta szoba osztály	6. osztály az ISO 14644-1 szerint
Vezérlőközeg	Sűrített levegő ISO 8573-1: 2010 [7:4:4] szerint
Rögzítés módja	a csatlakozó lécen átmenő furattal választhatóan:
Szellőző nyílás csatlakozója	nem rögzített
Alapanyaggal kapcsolatos megjegyzések	RoHS-kompatibilis
Ház alapanyaga	Alumínium présöntvény lakkozott
Csavarok alapanyaga	Acél, horganyzott