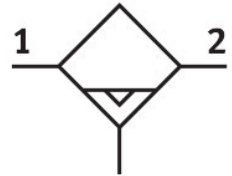


# Vízleválasztó MS12-LWS-G-U-V

Cikkszám: 8005550

FESTO



## Adatlap

Jellemző	Érték
Méret	12
Sorozat	MS
Beépítési helyzet	függőleges +/- 5 °
Kondenzátum leeresztő	teljesen automatikus
Szerkezeti felépítés	Centrifugális szeparátor
Max. kondenzátummennyiség	400 ml
Tartályvédelem	beépítve fém csészeként
A kondenzátum elválasztási szint	99 %
Üzemi nyomás	2 bar...12 bar
Max. normál térfogatáram	40000 l/min
Normál névleges térfogatáram (DIN 1343 szerint normalizálva)	25000 l/min
Üzemi közeg	Sűrített levegő ISO 8573-1:2010 [7:...-] szerint
KBK korrózióállósági osztály	2 - mérsékelt korróziós igénybevétel
LABS konformitás	VDMA24364-B1/B2-L
Csapágyhőmérséklet	5 °C...60 °C
Levegőtisztasági osztály a kimenetnél	Sűrített levegő ISO 8573-1:2010 [7:7:4] szerint
Közeghőmérséklet	5 °C...60 °C
Környezeti hőmérséklet	5 °C...60 °C
Terméksúly	6.3 g
Rögzítés módja	Vezetékbeszerelés felfogó szögelemmel tartozékkal választhatóan:
Burkolat alapanyaga	Megerősített PA
Forgótárcsa alapanyaga	POM
Alapanyaggal kapcsolatos megjegyzések	RoHS-kompatibilis
Csatlakozólap alapanyaga	Alumínium présöntvény
Felfogó szögelem alapanyaga	Alumínium présöntvény
Ház alapanyaga	Alumínium présöntvény
Modul csatlakozó alapanyaga	Alumínium présöntvény
Tartály alapanyaga	Kovácsolt alumínium ötvözet
Héjtömítés alapanyaga	NBR

Jellemző	Érték
Kémlelőüveg alapanyaga	PA
Terelő tányér alapanyaga	POM