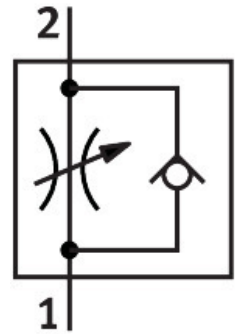


# Fojtó-visszacsapó szelep GRA-1/4-B

Cikkszám: 6509

FESTO



## Adatlap

Jellemző	Érték
Szelepfunkció	Fojtó-visszacsapó funkció
1. pneumatikus csatlakozás	G1/4 belső menet
2. pneumatikus csatlakozó	G1/4 belső menet
Beállítóelem	Rovátkolt csavar
Rögzítés módja	Előlapí rögzítés átmenő furattal választhatóan:
Normál névleges térfogatáram fojtásirányban	420 l/min
Normál névleges térfogatáram visszacsapó irányban	780 l/min
Üzemi nyomás	0.01 MPa...1 MPa 0.1 bar...10 bar 1.45 psi...145 psi
Környezeti hőmérséklet	-20 °C...75 °C
Ház alapanyaga	Cink-présöntvény
Robbanásvédelem	Vegye figyelembe a tanúsítványban található információt 1. zóna (ATEX) 2. zóna (ATEX) 21. zóna (ATEX) 22. zóna (ATEX)
Beépítési helyzet	tetszés szerint
Üzemi közeg	Sűrített levegő ISO 8573-1:2010 [7:4:4] szerint
Tudnivaló az üzemi/vezérlőközegről	Olajozott üzem lehetséges (további üzemeltetéshez szükséges)
LABS konformitás	VDMA24364-B1/B2-L
Csapághőmérséklet	-20 °C...75 °C
Közeghőmérséklet	-20 °C...75 °C
Terméksúly	180 g
Alapanyaggal kapcsolatos megjegyzések	RoHS-kompatibilis
Tömítések alapanyaga	NBR

Jellemző	Érték
Szabályozó csavar alapanyaga	Sárgaréz