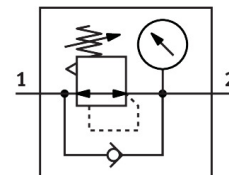


Nyomásszabályozó szelep

MS4-LR-1/4-D6

Cikkszám: 611578

FESTO



Adatlap

Jellemző	Érték
Méret	4
Sorozat	MS
Aktuátor biztosítás	Forgatógomb rögzítéssel
Beépítési helyzet	tetszés szerint
Szerkezeti felépítés	közvetlen vezérlésű membrános szabályozószelep
Szabályozó funkció	Állandó kimeneti nyomás szekunder légtelenítéssel visszaáramlási magatartással
Nyomáskijelző	manométerrel
Üzemi nyomás	0.08 MPa...1.4 MPa 0.8 bar...14 bar
Nyomásszabályozó-tartomány	0.3 bar...7 bar
Max. nyomáshiszterézis	0.025 MPa 0.25 bar 3.625 psi
Normál névleges térfogatáram (DIN 1343 szerint normalizálva)	1800 l/min
Üzemi közeg	Sűrített levegő ISO 8573-1:2010 [7:4:4] szerint Inert gázok
Tudnivaló az üzemi/vezérlőközegről	Olajozott üzem lehetséges (további üzemeltetéshez szükséges)
KBK korrózióállósági osztály	2 - mérsékelt korróziós igénybevétel
LABS konformitás	VDMA24364-B1/B2-L
Csapághőmérséklet	-10 °C...60 °C
Élelmiszerekkel használható	Lásd a bővebb anyaginformációt
Közeghőmérséklet	-10 °C...60 °C
Környezeti hőmérséklet	-10 °C...60 °C
Terméksúly	225 g
Rögzítés módja	Előlap rögzítés Vezetékbeszerelés tartozékkal választhatóan:
1. pneumatikus csatlakozás	G1/4
2. pneumatikus csatlakozó	G1/4
Alapanyaggal kapcsolatos megjegyzések	RoHS-kompatibilis
Csatlakozólap alapanyaga	Alumínium présöntvény

Jellemző	Érték
Kezelőpanel alapanyaga	PA POM
Tömítések alapanyaga	NBR
Ház alapanyaga	Alumínium présöntvény
Membrán alapanyaga	NBR