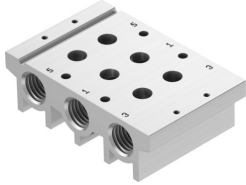


Csatlakozó lécc

VABM-L1-18S-G38-2

Cikkszám: 574455

FESTO



Adatlap

Jellemző	Érték
Raszterméret	19 mm
Szelephelyek max. száma	16
Üzemi nyomás	-0.09 MPa...1 MPa -0.9 bar...10 bar
Engedély	RCM jelzés c UL us - Recognized (OL)
KBK korrózióállósági osztály	2 - mérsékelt korróziós igénybevétel
LABS konformitás	VDMA24364-B1/B2-L
Alkalmasság Li-ion akkumulátorok gyártására	A termék megfelel a Festo belső termékdefiníciójának az akkumulátorgyártásban való használatra: A több mint 1% tömegarányú rezet, cinket vagy nikkelt tartalmazó fémek használata tilos. Kivételt képeznek az acélban található nikkel, a kémiaileg nikkelezett felületek, a nyomtatott áramköri lapok, a vezetékek, az elektromos csatlakozók és tekercsek
Tiszta szoba osztály	5. osztály az ISO 14644-1 szerint
Max. meghúzási nyomaték szerelősínre szereléshez	1.5 Nm
Szeleprögztítés max. meghúzási nyomatéka	1.18 Nm
Max. meghúzási nyomaték falra szereléshez	3 Nm
Terméksúly	226 g
1. pneumatikus csatlakozás	G3/8
3. pneumatikus csatlakozás	G3/8
5. pneumatikus csatlakozó	G3/8
Alapanyaggal kapcsolatos megjegyzések	RoHS-kompatibilis
Csatlakozó lécc alapanyaga	Kovácsolt alumínium ötvözet