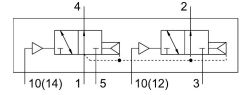


Pneumatikus szelep VUWG-L18-T32U-A-G14

Cikkszám: 574264

FESTO



Adatlap

Jellemző	Érték
Szelepfunkció	2x3/2 nyitott monostabil
Működtetés módja	pneumatikus
Szelepméret	18 mm
Normál névleges térfogatáram (DIN 1343 szerint normalizálva)	1000 l/min
Pneumatikus munkacsatlakozás	G1/4
Üzemi nyomás	1.5 bar...10 bar
Szerkezeti felépítés	Hengeres tolózár
Visszaállítás módja	pneumatikus rugó
Raszterméret	19 mm
Távozó levegő funkció	fojtható
Tömítés elve	lágy
Beépítési helyzet	tetszés szerint
Kézi segédműködtetés	nincs
Vezérlés módja	közvetlen
Áramlásirány	korlátozásokkal reverzibilis
Átfedés	pozitív átfedés
Vezérlőnyomás	1.5 bar...10 bar
Vákuumhoz való alkalmasság	nem
Kikapcsolási idő	36 ms
Bekapcsolási idő	12 ms
Üzemi közeg	Sűrített levegő ISO 8573-1:2010 [7:4:4] szerint
Tudnivaló az üzemi/vezérlőközegről	Olajozott üzem lehetséges (további üzemeltetéshez szükséges)
KBK korrózióállósági osztály	2 - mérsékelt korróziós igénybevétel
LABS konformitás	VDMA24364-B1/B2-L
Tiszta szoba osztály	5. osztály az ISO 14644-1 szerint
Közeghőmérséklet	-5 °C...50 °C
Vezérlőközeg	Sűrített levegő ISO 8573-1: 2010 [7:4:4] szerint
Környezeti hőmérséklet	-5 °C...60 °C
Terméksúly	160 g
Rögzítés módja	a PR-lécen átmenő furattal választhatóan:

Jellemző	Érték
12. vezérlőlevegő csatlakozó	M5
14. vezérlőlevegő csatlakozó	M5
1. pneumatikus csatlakozás	G1/4
2. pneumatikus csatlakozó	G1/4
3. pneumatikus csatlakozás	G1/4
4. pneumatikus csatlakozó	G1/4
5. pneumatikus csatlakozó	G1/4
Alapanyaggal kapcsolatos megjegyzések	RoHS-kompatibilis
Tömítések alapanyaga	HNBR NBR
Ház alapanyaga	Alumínium eloxált