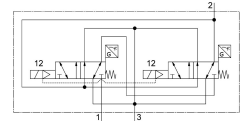
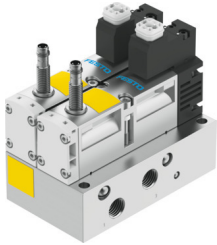


Vezérlőtömb

VOFA-L26-T32C-M-G14-1C1-APP

Cikkszám: 574011

FESTO



Adatlap

Jellemző	Érték
Szelepfunkció	3/2 zárva monostabil
Működtetés módja	elektromos
Szélesség	65 mm
Normál névleges térfogatáram (DIN 1343 szerint normalizálva)	1050 l/min
Pneumatikus munkacsatlakozás	G1/4
Üzemi feszültség	24 V DC
Üzemi nyomás	0.3 MPa...1 MPa 3 bar...10 bar 43.5 psi...145 psi
Szerkezeti felépítés	Hengeres tolózár
Visszaállítás módja	mechanikus rugó
Védettség	IP65 NEMA 4
Engedély	c UL us - Recognized (OL)
KC-jel	KC-EMC
CE-jelölés (lásd a megfelelőségi nyilatkozatot)	EU EMC-irányelv szerint az EU gépekre vonatkozó irányelve szerint
UKCA-jelölés (lásd a megfelelőségi nyilatkozatot)	az Egyesült Királyság EMC-szabályozása szerint az Egyesült Királyság gépekre vonatkozó előírásai szerint
Tanúsítványt kiállító szerv	UL MH19482
Távozó levegő funkció	fojtható
Tömítés elve	lágý
Beépítési helyzet	tetszés szerint
Megfelel a szabványnak	EN 60947-5-2
Kézi segédműködtetés	nincs
Vezérlés módja	elővezérelt
Vezérlőlevegőellátás	belső
Áramlásirány	nem reverzibilis
Mérési elv	induktív
Átfedés	pozitív átfedés
Fordított polaritásvédelem érzékelő	minden elektromos csatlakozáshoz
Biztonsági funkció	Leszellőző Manipulációs biztonság, védelem váratlan beindulás ellen

Jellemző	Érték
Teljesítményszint (PL)	Leszellőzés / 4-es kategóriáig, e teljesítményszint Szabotázsbiztos, váratlan indítás elleni védelem / 4-es kategóriáig, e teljesítményszint
Tudnivaló a kényszerdinamizálásról	Kapcsolási gyakoriság: legalább 1/hét
Jelállapot-kijelző	tartozékkal
Kapcsolási állás lekérdezése	Alaphelyzet érzékelővel
Érzékelő kapcsolási állapotának kijelzője	LED
Vezérlőnyomás	0.3 MPa...1 MPa 3 bar...10 bar
Vákuumhoz való alkalmasság	nem
Normál leszellőztetési térfogatáram 0,6->0 MPa (6->0 bar, 87->0 psi)	2650 l/min
Normál leszellőztetési térfogatáram 0,6->0 MPa (6->0 bar, 87->0 psi) hiba esetén	1050 l/min
Kikapcsolási idő	54 ms
Bekapcsolási idő	24 ms
Szelep - érzékelő bekapcsolási ideje	58 ms
Szelep - érzékelő kikapcsolási ideje	11 ms
Bekapcsolási időtartam	100%
Max. pozitív teszimpulzus 0 jellel	1000 µs
Max. negatív teszimpulzus 1 jel esetén	800 µs
Kapcsolókimenet	PNP
Tekercsparaméterek	24 V DC: 1,8 W
Megengedett feszültségingadozások	-15% / +10%
Üzemi közeg	Sűrített levegő ISO 8573-1:2010 [7:4:4] szerint
Tudnivaló az üzemi/vezérlőközegről	Olajozott üzem lehetséges (további üzemeltetéshez szükséges)
Rezgésállóság	Szállítási vizsgálat 2. fokozatban FN942017-4 és EN 60068-2-6 szerint
Ütésállóság	Ütésvizsgálat 2. fokozatban FN 942017-5 és EN 60068-2-27 szerint
KBK korrózióállósági osztály	0 - nincs korróziós igénybevétel
LABS konformitás	VDMA24364-B1/B2-L
Max. mágneses zavarómező	60 mT
Közeghőmérséklet	-5 °C...50 °C
Hangnyomás szint	85 dB(A)
Közvetlen és közvetett érintkezés elleni védelem	PELV Védelmi osztály az EN60950/IEC 950 szerint
Vezérlőközeg	Sűrített levegő ISO 8573-1: 2010 [7:4:4] szerint
Környezeti hőmérséklet	-5 °C...50 °C
Névleges használati magasság	1000 m a VDE 0580 szerint
Terméksúly	1134 g
Üzemi feszültségi tartomány DC érzékelő	10 V...30 V
Érzékelő rövidzárlatvédelem	órajel
Üresjárat érzékelő	10 mA
Érzékelő max. kimenő áram	200 mA
Max. kapcsolási frekvencia érzékelő	5000 Hz
Maradvány hullámzás érzékelő	± 10 %
Feszültségesés érzékelő	2 V
Elektromos csatlakozó	C forma az EN 175301-803 szabvány szerint védővezető nélkül
Érzékelő csatlakozás	Csatlakozó 3 pólusú M8x1
Rögzítés módja	átmenő furattal
1. pneumatikus csatlakozás	G1/4
2. pneumatikus csatlakozó	G1/4
3. pneumatikus csatlakozás	G1/4

Jellemző	Érték
Alapanyaggal kapcsolatos megjegyzések	RoHS-kompatibilis
Tömítések alapanyaga	FPM HNBR NBR
Ház alapanyaga	Alumínium présöntvény PA
Csavarok alapanyaga	Acél, horganyzott
Kapcsolóelem-funkció	Nyitó