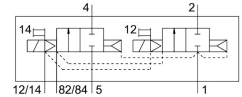
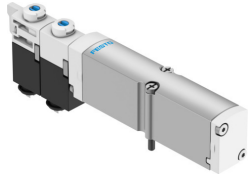


Mágnesszelep VMPA14-M1H-I-PI

Cikkszám: 573728

FESTO



Adatlap

Jellemző	Érték
Szelepfunkció	2x2/2 zárva monostabil
Működtetés módja	elektromos
Szelepméret	14 mm
Normál névleges térfogatáram (DIN 1343 szerint normalizálva)	550 l/min...670 l/min
Üzemi feszültség	24 V DC
Üzemi nyomás	0.3 MPa...1 MPa 3 bar...10 bar
Szerkezeti felépítés	Hengeres tolózár
Visszaállítás módja	pneumatikus rugó
Engedély	c UL us - Recognized (OL)
Védettség	IP65 szerelt állapotban az IEC 60529 szerint
Tömítés elve	lággy
Beépítési helyzet	tetszés szerint
Kézi segédműködtetés	reteszelő Nem reteszelő
Vezérlés módja	elővezérelt
Áramlásirány	nem reverzibilis
Átfedés	pozitív átfedés
Jelállapot-kijelző	igen
Vezérlőnyomás	0.3 MPa...0.8 MPa 3 bar...8 bar
Vákuumhoz való alkalmasság	nem
Normál névleges térfogatárammal kapcsolatos megjegyzések	MPA-L: 670 l/perc MPA-S: 550 l/perc
QS-8 normál névleges átfolyás	550 l/min...670 l/min
Kikapcsolási idő	28 ms
Bekapcsolási idő	10 ms
Max. pozitív tesztpulzus 0 jellel	400 µs
Max. negatív tesztpulzus 1 jel esetén	200 µs
Megengedett feszültség-ingadozások	+/- 25%
Üzemi közeg	Sűrített levegő ISO 8573-1:2010 [7:4:4] szerint

Jellemző	Érték
Tudnivaló az üzemi/vezérlőközegről	Olajozott üzem lehetséges (további üzemeltetéshez szükséges)
Rezgésállóság	Szállítási vizsgálat 2. fokozatban FN942017-4 és EN 60068-2-6 szerint
Ütésállóság	Ütésvizsgálat 2. fokozatban FN 942017-5 és EN 60068-2-27 szerint
KBK korrózióállósági osztály	1 - alacsony korrózióknak való kitettség
LABS konformitás	VDMA24364-B1/B2-L
Csapágyhőmérséklet	-20 °C...40 °C
Közeghőmérséklet	-5 °C...50 °C
Relatív páratartalom	max. 90% 40°C-on
Környezeti hőmérséklet	-5 °C...50 °C
Szeleprögzítés max. meghúzási nyomatéka	0.65 Nm
Terméksúly	77 g
Rögzítés módja	átmenő furattal
Alapanyaggal kapcsolatos megjegyzések	RoHS-kompatibilis
Tömítések alapanyaga	NBR
Ház alapanyaga	Alumínium présöntvény