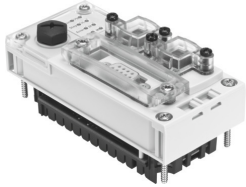


# Vezérlőtömb CPX-CEC

Cikkszám: 567346

FESTO



## Adatlap

Jellemző	Érték
Jegyzőkönyv	CODESYS 2. szint EasyIP Modbus TCP TCP/IP
Méretetek: Sz x H x M	50 mm x 107 mm x 55 mm
Terméksúly	155 g
Környezeti hőmérséklet	-5 °C...50 °C
Csapághőmérséklet	-20 °C...70 °C
Relatív páratartalom	95% nem kondenzáló
Védettség	IP65 IP67
KBK korrózióállósági osztály	2 - mérsékelt korróziós igénybevétel
LABS konformitás	VDMA24364-B2-L
Alapanyaggal kapcsolatos megjegyzések	RoHS-kompatibilis
Ház alapanyaga	Megerősített PA PC
Termék-specifikus LED kijelző	ERR: PLC futási hiba M: Módosítás/kényszerítés aktív PL: terheléscsökkentés PS: elektronikaellátás, érzékelőellátás RUN: PLC állapot SF: Rendszerhiba STOP: PLC állapot
Buszspecifikus LED kijelző	TP: Link/forgalom
Eszközspecifikus diagnosztika	Csatorna- és modulorientált diagnosztika Modulok alulfeszültsége/zárlata Diagnosztikai memória
Kezelő elemek	Forgókapcsoló RUN/Stop-hoz
Az IP-cím beállítása	DHCP A CODESYS-ről az MMI-n keresztül
Ethernet interfész	RJ 45 (aljzat, 8 pólusú)
Ethernet, szám	1
Ethernet, támogatott protokollok	TCP/IP, EasyIP, Modbus TCP

Jellemző	Érték
Ethernet, csatlakozó dugó	RJ45 Persely 8 pólusú
Ethernet, adatátviteli sebesség	10/100 Mbit/s
Paraméterezés	CODESYS V2.3
Átviteli sebesség	10/100 bit/s az IEEE 802.3 (10BaseT) vagy 802.3u (100BaseTx) szabvány szerint
Konfigurációs támogatás	CODESYS V2.3
Kiegészítő funkciók	Diagnosztikai funkciók Kommunikációs funkció RS232
CPU adatok	32 MB Flash 32 MB RAM 400 MHz-es processzor
DC névleges üzemi feszültség	24 V
Névleges üzemi feszültség DC terhelési feszültség	pneumatika nélkül: 18 ... 30V 24 V Midi/Maxi típusú pneumatikával: 21,6 ... 26,4 V CPA típusú pneumatikával: 20,4 ... 26,4 V mPA típusú pneumatikával: 18 ... 30 V
Belső áramfelvétel névleges üzemi feszültség mellett	Jell. 85 mA
Hálózati hiba áthidalása	10 ms
Adat interfész	RS232-interfész Sub-D, 9 pólusú, persely 9,6 ... 230,4 kBit/s Galvanikusan leválasztva
Programozás, működési nyelv	DE, EN
Programozási nyelv	az IEC 61131-3 szabvány szerint LDR AWL ST FUP AS kiegészítő CFC
Programozás, fájlkezelés támogatása	igen
Programozószoftver	A Festo által biztosított CODESYS V2.3
Programmemória	4 MB felhasználói program
Feldolgozási idő	kb. 200 µs/1 k utasítás
Funkcióblokkok	CPX modul diagnosztika olvasása CPX diagnosztikai állapot CPX diagnosztikai nyomvonal másolása és mások
Jelző	30 kB remanens adat 8 MB globális adatmemória Változó koncepció CODESYS