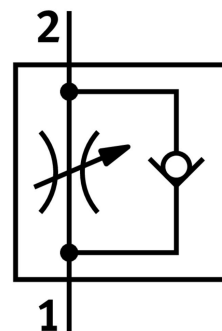


Fojtó-visszacsapó szelep GRLA-3/8-QB-3/16-U

Cikkszám: 564844

FESTO



Adatlap

Jellemző	Érték
Szelepfunkció	Szellőző-fojtó-visszacsapó funkció
1. pneumatikus csatlakozás	QB-3/16
2. pneumatikus csatlakozó	3/8 NPT
Működtetés módja	kézi
Beállítóelem	Hornyolt csavar
Rögzítés módja	becsavarozható külső menettel
Normál névleges térfogatáram fojtásirányban	47,6 cfm
Normál névleges térfogatáram visszacsapó irányban	36,4 cfm...48,5 cfm
Környezeti hőmérséklet	32 °F...140 °F
Beépítési helyzet	tetszés szerint
Üzemi nyomás teljes hőmérsékleti tartományon	-13,8 psi...116 psi
Normál térfogatáram a fojtás irányában 0,6->0 MPa (6->0 bar, 87->0 psi)	61,5 cfm
Normál térfogatáram visszacsapó irányban 0,6->0 MPa (6->0 bar, 87->0 psi) nyomásnál	61,5 cfm...64,2 cfm
Üzemi közeg	Sűrített levegő ISO 8573-1:2010 [7:4:4] szerint
Tudnivaló az üzemi/vezérlőközegről	Olajozott üzem lehetséges (további üzemeltetéshez szükséges)
LABS konformitás	VDMA24364-Zone III
Közeghőmérséklet	32 °F...140 °F
Max. meghúzási nyomaték	16,2 ft-lbf
Terméksúly	2,31 oz
Becsavarható tengelycsap alapanyaga	Sárgaréz nikkelezett
Alapanyaggal kapcsolatos megjegyzések	RoHS-kompatibilis
Tömítések alapanyaga	NBR
Üreges csavar alapanyaga	Sárgaréz nikkelezett

Jellemző	Érték
Oldógyűrű alapanyaga	POM
Rovátkolt fej alapanyaga	Sárgaréz nikkelezett
Szabályozó csavar alapanyaga	Sárgaréz nikkelezett
Lengő csatlakozó alapanyaga	Megerősített PBT