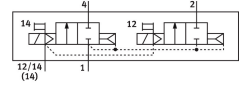


# Mágnesszelep

## VSVA-B-T22C-AZD-D1-1T1L

Cikkszám: 561340

FESTO



## Adatlap

| Jellemző   | Érték   |
|--|---|
| Szelepfunkció  | 2x2/2 zárva monostabil                            |
| Működtetés módja   | elektromos  |
| Szélesség  | 42 mm   |
| Normál névleges térfogatáram (DIN 1343 szerint normalizálva)           | 1400 l/min  |
| Pneumatikus munkacsatlakozás   | Csatlakozólap 1. méret ISO 5599-2 szerint<br>G3/8 |
| Üzemi feszültség   | 24 V DC   |
| Üzemi nyomás   | 0.3 MPa...1 MPa<br>3 bar...10 bar                 |
| Szerkezeti felépítés   | Hengeres tolózár                                  |
| Visszaállítás módja  | pneumatikus rugó                                  |
| Engedély   | c UL us - Recognized (OL)                         |
| Védettség  | IP65<br>NEMA 4                                    |
| Távozó levegő funkció  | fojtható<br>egyedi csatlakozólapon keresztül      |
| Tömítés elve   | lágy  |
| Beépítési helyzet  | tetszés szerint                                   |
| Kézi segédműködtetés   | reteszelő<br>Nem reteszelő<br>takart              |
| Vezérlés módja   | elővezérelt                                       |
| Vezérlőlevegőellátás   | külső   |
| Áramlásirány   | nem reverzibilis                                  |
| Jelállapot-kijelző   | LED   |
| Vezérlőnyomás  | 0.3 MPa...1 MPa<br>3 bar...10 bar                 |
| Áramlási szelep  | 1600 l/min  |
| Egyedi csatlakozólap áramlási szelepe                                  | 1400 l/min  |
| A pneumatikusan összekapcsolt szelep átfolyása áramlásra optimalizálva | 1500 l/min  |
| Az áramlási szelep pneumatikusan kapcsolódik                           | 1400 l/min  |
| Kikapcsolási idő   | 38 ms   |
| Bekapcsolási idő   | 20 ms   |

| Jellemző                                   | Érték   |
|--|---|
| Max. pozitív teszimpulzus 0 jellel         | 1600 µs   |
| Max. negatív teszimpulzus 1 jel esetén     | 1100 µs   |
| Névleges felvevő áram mágnesetekercsenként | 60 mA - 30 ms   |
| Tekercsparaméterek                         | 24 V DC: 1,3 W  |
| Lökőfeszültség-állóság                     | 2.5 kV  |
| Szennyezettségi fok                        | 3   |
| Megengedett feszültség-ingadozások         | +/- 10%   |
| Üzemi közeg                                | Sűrített levegő ISO 8573-1:2010[7:4:4] szerint                          |
| Tudnivaló az üzemi/vezérlőközegekről       | Olajozott üzem lehetséges (további üzemeltetéshez szükséges)            |
| Rezgésállóság                              | Szállítási vizsgálat 2. fokozatban FN942017-4 és EN 60068-2-6 szerint   |
| Ütésállóság                                | Ütésvizsgálat 2. fokozatban FN 942017-5 és EN 60068-2-27 szerint        |
| KBK korrózióállósági osztály               | 0 - nincs korróziós igénybevétel  |
| LABS konformitás                           | VDMA24364-B1/B2-L   |
| Relatív páratartalom                       | 0 - 90%   |
| Környezeti hőmérséklet                     | -5 °C...50 °C   |
| Terméksúly                                 | 442 g   |
| Elektromos csatlakozó                      | Plug-in<br>az ISO 5599-2 szerint  |
| Rögzítés módja                             | a csatlakozólapon   |
| 12/14 vezérlőlevegő csatlakozó             | Csatlakozólap: 1. méret az ISO 5599-2 szerint                           |
| Vezérlő távozó levegő 82/84                | összegyűjtött<br>nem a szabvány szerint állították be<br>választhatóan: |
| 1. pneumatikus csatlakozás                 | Csatlakozólap 1. méret ISO 5599-2 szerint                               |
| 2. pneumatikus csatlakozó                  | Csatlakozólap 1. méret ISO 5599-2 szerint                               |
| 3. pneumatikus csatlakozás                 | Csatlakozólap 1. méret ISO 5599-2 szerint                               |
| 4. pneumatikus csatlakozó                  | Csatlakozólap 1. méret ISO 5599-2 szerint                               |
| 5. pneumatikus csatlakozó                  | Csatlakozólap 1. méret ISO 5599-2 szerint                               |
| Alapanyaggal kapcsolatos megjegyzések      | RoHS-kompatibilis   |
| Tömítések alapanyaga                       | FPM<br>HNBR<br>NBR  |
| Ház alapanyaga                             | Alumínium présöntvény<br>PA   |
| Csavarok alapanyaga                        | Acél, horganyzott   |