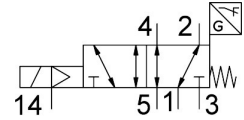
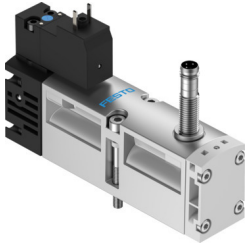


Mágnesszelep

VSVA-B-M52-MZ-A1-1C1-APP

Cikkszám: 560726

FESTO



Adatlap

Jellemző	Érték
Szelepfunkció	5/2, monostabil
Működtetés módja	elektromos
Szélesség	26 mm
Normál névleges térfogatáram (DIN 1343 szerint normalizálva)	1100 l/min
Pneumatikus munkacsatlakozás	Csatlakozólap mérete: 26 mm, az ISO 15407-1 szerint Csatlakozólap 01. méret VDMA 24563 szerint G1/4
Üzemi feszültség	24 V DC
Üzemi nyomás	-0.09 MPa...1.6 MPa -0.9 bar...16 bar
Szerkezeti felépítés	Hengeres tolózár
Visszaállítás módja	mechanikus rugó
Engedély	C-Tick c UL us - Recognized (OL)
KC-jel	KC-EMC
CE-jelölés (lásd a megfelelőségi nyilatkozatot)	EU EMC-irányelv szerint
Tanúsítványt kiállító szerv	UL MH19482
UKCA-jelölés (lásd a megfelelőségi nyilatkozatot)	az Egyesült Királyság EMC-szabályozása szerint
Védettség	IP65 NEMA 4
Névleges szélesség	9 mm
Távozó levegő funkció	fojtható a fojtólapon egyedi csatlakozólapon keresztül
Tömítés elve	lágymű
Beépítési helyzet	tetszés szerint
Megfelel a szabványnak	ISO 15407-1 VDMA 24563
Kézi segédműködtetés	takart
Vezérlés módja	elővezérelt
Vezérlőlevegőellátás	külső
Áramlásirány	tetszés szerint
Mérési elv	induktív
Átfedés	pozitív átfedés

Jellemző	Érték
Fordított polaritásvédelem érzékelő	minden elektromos csatlakozáshoz
Jelállapot-kijelző	tartozékkal
Kapcsolási állás lekérdezése	Alaphelyzet érzékelővel
Érzékelő kapcsolási állapotának kijelzője	LED
Vezérlőnyomás	0.3 MPa...1 MPa 3 bar...10 bar
Áramlási szelep	1400 l/min
Egyedi csatlakozólap áramlási szelepe	1100 l/min
Az áramlási szelep pneumatikusan kapcsolódik	1100 l/min
Kikapcsolási idő	41 ms
Bekapcsolási idő	21 ms
Szelep - érzékelő bekapcsolási ideje	60 ms
Szelep - érzékelő kikapcsolási ideje	11 ms
Bekapcsolási időtartam	100%
Max. pozitív tesztpulzus 0 jellel	1800 µs
Max. negatív tesztpulzus 1 jel esetén	800 µs
DC névleges üzemi feszültség	24 V
Kapcsolókimenet	PNP
Tekercsparaméterek	24 V DC: 1,8 W
Megengedett feszültség-ingadozások	-15% / +10%
Üzemi közeg	Sűrített levegő ISO 8573-1:2010 [7:4:4] szerint
Tudnivaló az üzemi/vezérlőközegről	Olajozott üzem lehetséges (további üzemeltetéshez szükséges)
Rezgésállóság	Szállítási vizsgálat 2. fokozatban FN942017-4 és EN 60068-2-6 szerint
Ütésállóság	Ütésvizsgálat 2. fokozatban FN 942017-5 és EN 60068-2-27 szerint
KBK korrózióállósági osztály	0 - nincs korróziós igénybevétel
LABS konformitás	VDMA24364-B1/B2-L
Közeghőmérséklet	-5 °C...50 °C
Relatív páratartalom	0 - 90%
Hangnyomás szint	85 dB(A)
Környezeti hőmérséklet	-5 °C...50 °C
Szeleprögztítés max. meghúzási nyomatéka	1.8 Nm...2.2 Nm
Terméksúly	289 g
Üzemi feszültségi tartomány DC érzékelő	10 V...30 V
Érzékelő rövidzárlatvédelem	órajel
Üresjárat érzékelő	10 mA
Érzékelő max. kimenő áram	200 mA
Max. kapcsolási frekvencia érzékelő	5000 Hz
Maradvány hullámozás érzékelő	± 10 %
Feszültségesés érzékelő	2 V
Elektromos csatlakozó	C forma az EN 175301-803 szabvány szerint védővezető nélkül
Érzékelő csatlakozás	Csatlakozó 3 pólusú M8x1
Rögztítés módja	a csatlakozólapon
12/14 vezérlőlevegő csatlakozó	Csatlakozólap mérete 26 mm az ISO 15407-1 szerint
Vezérlő távozó levegő 82/84	összegyűjtött nincs összefogva választhatóan:
1. pneumatikus csatlakozás	Csatlakozólap mérete: 26 mm az ISO 15407-1 szerint
2. pneumatikus csatlakozó	Csatlakozólap mérete 26 mm az ISO 15407-1 szerint
3. pneumatikus csatlakozás	Csatlakozólap mérete: 26 mm az ISO 15407-1 szerint
4. pneumatikus csatlakozó	Csatlakozólap mérete: 26 mm az ISO 15407-1 szerint
5. pneumatikus csatlakozó	Csatlakozólap mérete: 26 mm az ISO 15407-1 szerint

Jellemző	Érték
Elővezérlő interfész	ISO 15218 szerint
Alapanyaggal kapcsolatos megjegyzések	RoHS-kompatibilis
Tömítések alapanyaga	FPM NBR
Ház alapanyaga	Alumínium présöntvény PA
Csavarok alapanyaga	Acél, horganyzott
Kapcsolóelem-funkció	Nyitó