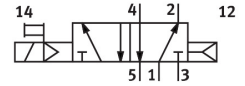
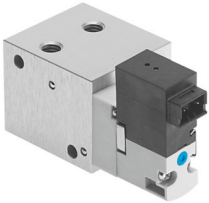


Mágnesszelep

VOVG-L12-M52Q-AH-M5-1H2

Cikkszám: 560701

FESTO



Adatlap

Jellemző	Érték
Szelepfunkció	5/2, monostabil
Működtetés módja	elektromos
Szélesség	25 mm
Normál névleges térfogatáram (DIN 1343 szerint normalizálva)	200 l/min
Pneumatikus munkacsatlakozás	M5
Üzemi feszültség	24 V DC
Üzemi nyomás	0.2 MPa...0.8 MPa 2 bar...8 bar 29 psi...116 psi
Szerkezeti felépítés	Hengeres tolózár
Visszaállítás módja	pneumatikus rugó
Védettség	IP40
Névleges szélesség	2.1 mm
Távozó levegő funkció	fojtható
Tömítés elve	lágymű
Beépítési helyzet	tetszés szerint
Kézi segédműködtetés	Nem reteszelő
Vezérlés módja	elővezérelt
Áramlásirány	nem reverzibilis
Átfedés	pozitív átfedés
Kikapcsolási idő	18 ms
Bekapcsolási idő	15 ms
Tekercsparaméterek	24 V DC: 1,0 W
Üzemi közeg	Sűrített levegő ISO 8573-1:2010 [7:4:4] szerint
Tudnivaló az üzemi/vezérlőközegről	Olajozott üzem lehetséges (további üzemeltetéshez szükséges)
KBK korrózióállósági osztály	0 - nincs korróziós igénybevétel
LABS konformitás	VDMA24364-B2-L
Közeghőmérséklet	-5 °C...50 °C
Vezérlőközeg	Sűrített levegő ISO 8573-1: 2010 [7:4:4] szerint
Környezeti hőmérséklet	-5 °C...50 °C
Elektromos csatlakozó	2 pólusú Csatlakozó

Jellemző	Érték
1. pneumatikus csatlakozás	M7
2. pneumatikus csatlakozó	M5
3. pneumatikus csatlakozás	M5
Alapanyaggal kapcsolatos megjegyzések	RoHS-kompatibilis
Tömítések alapanyaga	FPM HNBR NBR
Ház alapanyaga	Kovácsolt alumínium ötvözet