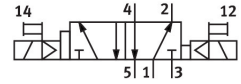
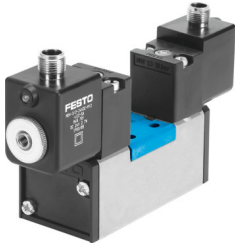


# Mágnesszelep

## JMDDH-5/2-D-3-M12D-C

Cikkszám: 540824

FESTO



## Adatlap

Jellemző	Érték
Szelepfunkció	5/2 bistabil, domináns
Működtetés módja	elektromos
Szélesség	65 mm
Normál névleges térfogatáram (DIN 1343 szerint normalizálva)	4500 l/min
Pneumatikus munkacsatlakozás	Csatlakozólap: 3. méret az ISO 5599-1 szerint G1/2
Üzemi feszültség	24 V DC
Üzemi nyomás	2 bar...10 bar
Szerkezeti felépítés	Hengeres tolózár
Védettség	IP65
Névleges szélesség	14,5 mm
Raszterméret	71 mm
Távozó levegő funkció	fojtható
Tömítés elve	lágý
Beépítési helyzet	tetszés szerint
Megfelel a szabványnak	ISO 5599-1
Kézi segédműködtetés	Nem reteszelő
ISO kód	369
Vezérlés módja	elővezérelt
Vezérlőlevegőellátás	belső
Áramlásirány	nem reverzibilis
Átfedés	pozitív átfedés
Kapcsolási idő ekkor	23 ms
Kapcsolási idő (domináns)	23 ms
Bekapcsolási időtartam	100%
Max. pozitív teszimpulzus 0 jellel	3800 µs
Max. negatív teszimpulzus 1 jel esetén	4900 µs
Tekercsparaméterek	24 V DC: 2,7 W
Megengedett feszültségingadozások	+/- 10%
Üzemi közeg	Sűrített levegő ISO 8573-1:2010 [7:4:4] szerint
Tudnivaló az üzemi/vezérlőközegről	Olajozott üzem lehetséges (további üzemeltetéshez szükséges)
Rezgésállóság	Szállítási vizsgálat 1. fokozatban FN942017-4 és EN 60068-2-6 szerint

Jellemző	Érték
Ütésállóság	Ütésvizsgálat 2. fokozatban FN 942017-5 és EN 60068-2-27 szerint
LABS konformitás	VDMA24364-B1/B2-L
Közeghőmérséklet	-10 °C...50 °C
Hangnyomás szint	85 dB(A)
Környezeti hőmérséklet	-10 °C...50 °C
Terméksúly	1100 g
Elektromos csatlakozó	M12x1
Rögzítés módja	a csatlakozólapon átmenő furattal és csavarral
82. vezérlőlevegő csatlakozó	M5
84. vezérlőlevegő csatlakozó	M5
1. pneumatikus csatlakozás	Csatlakozólap: 3. méret az ISO 5599-1 szerint
2. pneumatikus csatlakozó	Csatlakozólap: 3. méret az ISO 5599-1 szerint
3. pneumatikus csatlakozás	Csatlakozólap: 3. méret az ISO 5599-1 szerint
4. pneumatikus csatlakozó	Csatlakozólap 3. méret ISO 5599-1 szerint
5. pneumatikus csatlakozó	Csatlakozólap 3. méret ISO 5599-1 szerint
Alapanyaggal kapcsolatos megjegyzések	RoHS-kompatibilis
Tömítések alapanyaga	HNBR NBR
Ház alapanyaga	Alumínium présöntvény