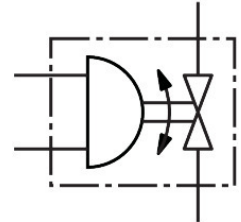


Gömbcsap-hajtómű egység VZPR-BPD-22-R2

Cikkszám: 540517

FESTO



Adatlap

Jellemző	Érték
Szerkezeti felépítés	2-utas gömbcsap Fordító hajtómű
Működtetés módja	elektromos pneumatikus
Beépítési helyzet	tetszés szerint
Rögzítés módja	CNOMO belső menettel
Armatúra csatlakozó	Rp2
Kapcsolóállás-kijelző	Gombirány = átfolyás iránya
DN névleges szélesség	50
Hajtómű üzemi nyomása	1 bar...8.4 bar
Névleges nyomás, PN armatúra	25
Közeghőmérséklet	-20 °C...150 °C
Környezeti hőmérséklet	-20 °C...80 °C
LABS konformitás	VDMA24364-Zone III
Terméksúly	5400 g
KBK korrózióállósági osztály	1 - alacsony korrózióknak való kitettség