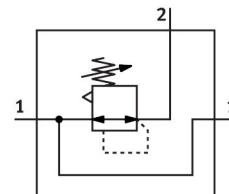
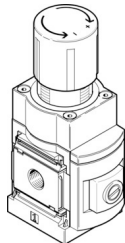


Precíziós nyomásszabályozó szelep MS6-LRP-3/8-D7-A8

Cikkszám: 538018

FESTO



Adatlap

| Jellemző | Érték |
|--|---|
| Méret | 6 |
| Sorozat | MS |
| Aktuátor biztosítás | Forgatógomb rögzítéssel |
| Beépítési helyzet | tetszés szerint |
| Szerkezeti felépítés | elővezérelt precíziós membrán-szabályozó szelep |
| Szabályozó funkció | Állandó kimeneti nyomás szekunder légtelenítéssel |
| Nyomáskijelző | G1/8-hoz előkészítve |
| Üzemi nyomás | 0.1 MPa...1.4 MPa 1 bar...14 bar |
| Nyomásszabályozó-tartomány | 0.1 bar...12 bar |
| Max. nyomáshiszterézis | 0.02 bar |
| Másodlagos leszellőztetés térfogatárama | 900 l/min |
| Normál névleges térfogatáram (DIN 1343 szerint normalizálva) | 3300 l/min |
| Üzemi közeg | Sűrített levegő ISO 8573-1:2010 [7:4:4] szerint Inert gázok |
| Tudnivaló az üzemi/vezérlőközegéről | Észterolaj < 0,1mg/m ³ , az ISO 8573-1:2010 szerint [-:~:2] Olajozott üzem nem lehetséges |
| KBK korrózióállósági osztály | 2 - mérsékelt korróziós igénybevétel |
| LABS konformitás | VDMA24364-B1/B2-L |
| Csapágyhőmérséklet | -10 °C...60 °C |
| Közeghőmérséklet | -10 °C...60 °C |
| Környezeti hőmérséklet | -10 °C...60 °C |
| Terméksúly | 850 g |
| Rögzítés módja | Előlap rögzítés Vezetékbeszerelés tartozékkal választhatóan: |
| 1. pneumatikus csatlakozás | G3/8 |
| 2. pneumatikus csatlakozó | G3/8 |
| 3. pneumatikus csatlakozás | G1/4 |
| Alapanyaggal kapcsolatos megjegyzések | RoHS-kompatibilis |

| Jellemző | Érték |
|----------------------|-----------|
| Tömítések alapanyaga | NBR |
| Ház alapanyaga | Alumínium |