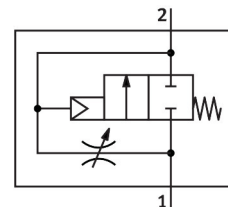


Nyomásfelfuttató szelep MS6N-DL-3/8

Cikkszám: 532025

FESTO



Adatlap

Jellemző	Érték
Távozó levegő funkció	fojtható
Működtetés módja	pneumatikus
Beépítési helyzet	tetszés szerint
Kézi segédműködtetés	nincs
Szerkezeti felépítés	Dugattyú-elhelyezkedés
Visszaállítás módja	mechanikus rugó
Vezérlés módja	közvetlen
Vezérlőlevegőellátás	külső
Áramlásirány	nem reverzibilis
Szelepfunkció	2/2
Üzemi nyomás	4 bar...18 bar
b érték	0.48
C érték	21.05 l/sbar
Normál névleges térfogatáram (DIN 1343 szerint normalizálva)	5050 l/min
Üzemi közeg	Sűrített levegő ISO 8573-1:2010 [7:4:4] szerint Inert gázok
Tudnivaló az üzemi/vezérlőközegről	Olajozott üzem lehetséges (további üzemeltetéshez szükséges)
KBK korrózióállósági osztály	2 - mérsékelt korróziós igénybevétel
LABS konformitás	VDMA24364-B2-L
Élelmiszerekkel használható	Lásd a bővebb anyaginformációt
Közeghőmérséklet	-10 °C...60 °C
Környezeti hőmérséklet	-10 °C...60 °C
Terméksúly	650 g
Rögzítés módja	Vezetékbeszerelés tartozékkal választhatóan:
1. pneumatikus csatlakozás	3/8 NPT
2. pneumatikus csatlakozó	3/8 NPT
Alapanyaggal kapcsolatos megjegyzések	RoHS-kompatibilis
Tömítések alapanyaga	NBR
Ház alapanyaga	Alumínium présöntvény

