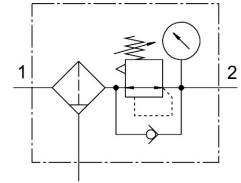


# Szűrő-nyomásszabályozó szelep MS6N-LFR-1/4-D7-CUM-AS

Cikkszám: 531317

FESTO



## Adatlap

Jellemző	Érték
Méret	6
Sorozat	MS
Aktuátor biztosítás	Forgatógomb rögzítéssel tartozékokkal zárható
Beépítési helyzet	függőleges +/- 5 °
Szűrőfinomság	5 µm
Kondenzátum leeresztő	Kézzel forgatható
Szerkezeti felépítés	Szűrőszabályzó manométerrel
Max. kondenzátummennyiség	38 ml
Szabályozó funkció	Állandó kimeneti nyomás szekunder légtelenítéssel
Tartályvédelem	beépítve fém csészeként
A kondenzátum elválasztási szint	75 %
Nyomáskijelző	manométerrel
Üzemi nyomás	0.08 MPa...2 MPa 0.8 bar...20 bar
Nyomásszabályozó-tartomány	0.5 bar...12 bar
Max. nyomáshiszterézis	0.025 MPa 0.25 bar 3.625 psi
Normál névleges térfogatáram (DIN 1343 szerint normalizálva)	2200 l/min
Üzemi közeg	Sűrített levegő ISO 8573-1:2010 [-:4:-] szerint Inert gázok
KBK korrózióállósági osztály	2 - mérsékelt korróziós igénybevétel
LABS konformitás	VDMA24364-B1/B2-L
Csapágyhőmérséklet	-10 °C...60 °C
Élelmiszerekkel használható	Lásd a bővebb anyaginformációt
Levegőtisztasági osztály a kimenetnél	Sűrített levegő ISO 8573-1: 2010 [6:4:4] szerint
Közeghőmérséklet	-10 °C...60 °C
Környezeti hőmérséklet	-10 °C...60 °C
Pórusméret	5 µm
Terméksúly	1087 g

Jellemző	Érték
Rögzítés módja	Előlap rögzítés Vezetékbeszerelés tartozékkal választhatóan:
1. pneumatikus csatlakozás	1/4 NPT
2. pneumatikus csatlakozó	1/4 NPT
Alapanyaggal kapcsolatos megjegyzések	RoHS-kompatibilis
Kezelőpanel alapanyaga	PA POM
Tömítések alapanyaga	NBR
Szűrő alapanyaga	PE
Ház alapanyaga	Alumínium présöntvény
Membrán alapanyaga	NBR
Tartály alapanyaga	Kovácsolt alumínium ötvözet
Terelő tányér alapanyaga	POM