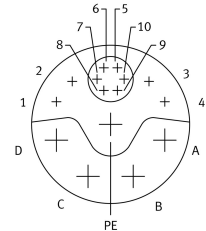
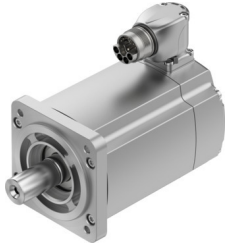


Szervomotor EMMT-AS-80-S-HS-RS

Cikkszám: 5255429

FESTO



Adatlap

| Jellemző | Érték |
|--|--|
| Környezeti hőmérséklet | -15 °C...40 °C |
| Megjegyzés a környezeti hőmérsékletről | 80°C-ig Celsius-fokonként -1,5%-os csökkenéssel |
| Max. telepítési magasság | 4000 m |
| Megjegyzés a max. felállítási magasságról | 1.000 m-től csak 100 m-enként -1,0% csökkenéssel |
| Csapághőmérséklet | -20 °C...70 °C |
| Relatív páratartalom | 0 - 90% |
| Megfelel a szabványnak | IEC 60034 |
| Hőosztály az EN 60034-1 szerint | F |
| Max. tekercselési hőmérséklet | 155 °C |
| Mérési osztály EN 60034-1 szerint | S1 |
| Hőmérsékletfelügyelet | Digitális motorhőmérséklet átvitel ezen keresztül: EnDat 2.2 |
| Motorkialakítás EN 60034-7 szerint | IM B5 IM V1 IM V3 |
| Beépítési helyzet | tetszés szerint |
| Védettség | IP40 |
| Megjegyzés a védettségről | IP40 radiális tengelytömítés nélküli motortengelyhez IP65 radiális tengelytömítéssel rendelkező motortengelyhez IP67 motorházhoz, csatlakozástechnikával |
| Körbenfutási pontosság, koaxialitás, síkban futás a DIN SPEC 42955 szerint | N |
| Kiegyensúlyozás jósága | G 2,5 |
| Reteszelési nyomaték | <1,0%-a a csúcnyomatéknak |
| Csapágy élettartama névleges feltételek mellett | 20000 h |
| Interfész kód Motor Out | 80P |
| 1. elektromos csatlakozó, csatlakozási mód | Hibrid csatlakozó |
| 1. elektromos csatlakozó, csatlakozástechnika | M23x1 |
| 1. elektromos csatlakozó, pólusok/erek száma | 15 |
| Szennyezettségi fok | 2 |
| Alapanyaggal kapcsolatos megjegyzések | RoHS-kompatibilis |
| KBK korrózióállósági osztály | 0 - nincs korróziós igénybevétel |

| Jellemző | Érték |
|--|---|
| LABS konformitás | VDMA24364-Zone III |
| Rezgésállóság | Szállítási vizsgálat 2. fokozatban FN942017-4 és EN 60068-2-6 szerint |
| Ütésállóság | Ütésvizsgálat 2. fokozatban FN 942017-5 és EN 60068-2-27 szerint |
| Engedély | RCM jelzés c UL us - Recognized (OL) |
| CE-jelölés (lásd a megfelelőségi nyilatkozatot) | EU EMC-irányelv szerint az EU kisfeszültségű berendezésekre vonatkozó irányelve szerint az EU RoHS irányelve szerint |
| UKCA-jelölés (lásd a megfelelőségi nyilatkozatot) | az Egyesült Királyság EMC-szabályozása szerint az Egyesült Királyság RoHS előírásai szerint az Egyesült Királyság elektromos berendezésekre vonatkozó előírásai szerint |
| Tanúsítványt kiállító szerv | UL E342973 |
| DC névleges üzemi feszültség | 680 V |
| Tekercs kapcsolási jellege | Csillag belül |
| Póluspárok száma | 5 |
| Nyugalmi forgatónyomaték | 1.46 Nm |
| Névleges forgatónyomaték | 1.3 Nm |
| Csúcs forgatónyomaték | 2.8 Nm |
| Névleges fordulatszám | 3000 1/min |
| Max. fordulatszám | 8950 1/min |
| Max. mechanikus fordulatszám | 14000 1/min |
| Szöggyorsulás | 100000 rad/s ² |
| Motor névleges teljesítménye | 408 W |
| Állandó nyugalmi állapotú áram | 2 A |
| Motor névleges árama | 1.76 A |
| Csúcsáramerősség | 5.4 A |
| Motorállandó | 0.74 Nm/A |
| Nyugalmi helyzeti forgatónyomaték-állandó | 0.89 Nm/A |
| Fázis-fázis feszültségállandó | 53.6 mVmin |
| Tekercsellenállás, fázis-fázis | 12.4 ohm |
| Tekercs induktivitás, fázis-fázis | 39.8 mH |
| Tekercs, soros induktivitás Ld (fázis) | 25 mH |
| Tekercs, párhuzamos induktivitás Lq (fázis) | 29.8 mH |
| Elektromos időállandó | 4.8 ms |
| Hőmérsékleti időállandó | 42 min |
| Hőmérsékleti ellenállás | 0.95 K/W |
| Mérőkarima | 250 x 250 x 15 mm, acél |
| Hajtás teljes tehetetlenségi nyomatéka | 0.597 kgcm ² |
| Terméksúly | 2020 g |
| Megengedett axiális tengelyterhelés | 120 N |
| Megengedett radiális tengelyterhelés | 620 N |
| Forgórészjeladó | Encoder absolut single turn |
| Forgórészjeladó, gyártói jelölés | ECI 1118 |
| Forgórészjeladó abszolút érzékelhető fordulatszámjai | 1 |
| Forgórészjeladó interfész | EnDat 22 |
| A forgórészjeladó mérési elve | induktív |
| Forgórészjeladó DC üzemi feszültsége | 5 V |
| A forgórészjeladó DC üzemi feszültségtartománya | 3.6 V...14 V |
| Forgórészjeladó, pozícióértékek fordulatonként | 262144 |
| Forgórészjeladó felbontás | 18 bit/s |
| A forgórészjeladó rendszerének szögmérési pontossága | -120 "...120 " |
| MTTF, részkomponens | 190 év, forgórészjeladó |