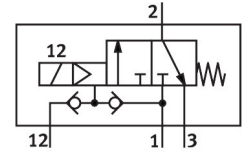


Szelep

VOFC-LT-M32C-MC-N14-F19

Cikkszám: 4514742

FESTO



Adatlap

Jellemző	Érték
Szelepfunkció	3/2 zárva monostabil
Működtetés módja	elektromos
Szélesség	51 mm
Normál névleges térfogatáram (DIN 1343 szerint normalizálva)	703 l/min
Pneumatikus munkacsatlakozás	1/4 NPT
Üzemi nyomás	0.1 MPa...0.8 MPa 1 bar...8 bar 14.5 psi...116 psi
Szerkezeti felépítés	elővezérelt üléses szelep
Visszaállítás módja	mechanikus rugó
Védettség	IP65
Tanúsítványt kiállító szerv	TÜV 968/V 1251.00/24
Névleges szélesség	6 mm
Tömítés elve	kemény
Beépítési helyzet	tetszés szerint
Kézi segédműködtetés	nincs
Vezérlés módja	elővezérelt
Vezérlőlevegőellátás	külső belső
Áramlásirány	nem reverzibilis
Biztonsági funkció	Biztonságos légtelenítés
Safety Integrity Level (SIL)	SIL 3 nagy igényű üzemmódig SIL 3 alacsony igényű üzemmódig
Üzemi nyomással kapcsolatos megjegyzés	0 - 0,8 MPa külső vezérlőlevegővel
Kv térfogatáram tápnyomásra kapcsolva	0.64 m ³ /h
Kv átfolyás leszellőztetésnél	1.46 m ³ /h
2-3 normál névleges átfolyás	1596 l/min
Kikapcsolási idő	18 ms
Bekapcsolási idő	24 ms
Robbanásvédelem	1. zóna (ATEX) 2. zóna (ATEX) 21. zóna (ATEX) 22. zóna (ATEX)

Jellemző	Érték
Üzemi közeg	Sűrített levegő ISO 8573-1:2010 [7:2:2] szerint
KBK korrózióállósági osztály	4 - igen nagy korróziós igénybevétel
LABS konformitás	VDMA24364-Zone III
Közeghőmérséklet	-25 °C...60 °C
Környezeti hőmérséklet	-25 °C...60 °C
Terméksúly	550 g
1. pneumatikus csatlakozás	1/4 NPT
2. pneumatikus csatlakozó	1/4 NPT
3. pneumatikus csatlakozás	1/4 NPT
Alapanyaggal kapcsolatos megjegyzések	RoHS-kompatibilis
Tömítések alapanyaga	NBR
Ház alapanyaga	Alumínium, ematal bevonattal