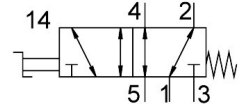
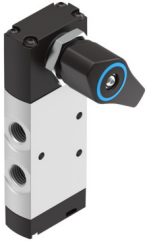


# Választókapcsoló szelep VHEF-ES-M52-M-N14

Cikkszám: 4414809

FESTO



## Adatlap

Jellemző	Érték
Szelepfunkció	5/2, monostabil
Működtetés módja	kézi
Szélesség	20 mm
Normál névleges térfogatáram (DIN 1343 szerint normalizálva)	1200 l/min
Pneumatikus munkacsatlakozás	1/4 NPT
Üzemi nyomás	-0.095 MPa...1 MPa -0.95 bar...10 bar
Szerkezeti felépítés	Hengeres tolózár
Visszaállítás módja	mechanikus rugó
Névleges szélesség	7 mm
Távozó levegő funkció	fojtható
Használati útmutató	csak kézzel működtesse
Tömítés elve	lággy
Beépítési helyzet	tetszés szerint
Vezérlés módja	közvetlen
Áramlásirány	megfordítható
Átfedés	pozitív átfedés
Max. kapcsolási frekvencia	0.5 Hz
Robbanásvédelem	1. zóna (ATEX) 2. zóna (ATEX) 21. zóna (ATEX) 22. zóna (ATEX)
Üzemi közeg	Sűrített levegő ISO 8573-1:2010 [7:-:-] szerint
Tudnivaló az üzemi/vezérlőközegről	Olajozott üzem lehetséges (további üzemeltetéshez szükséges)
KBK korrózióállósági osztály	1 - alacsony korrózióknak való kitettség
LABS konformitás	VDMA24364-B1/B2-L
Közeghőmérséklet	-10 °C...60 °C
Környezeti hőmérséklet	-10 °C...60 °C
Működtetési nyomaték	0.3 Nm
Max. erő a működtetésre	200 N
Max. keresztirányú erő a működtetésre	200 N
Terméksúly	268 g

Jellemző	Érték
Rögzítés módja	Előlap rögzítés átmenő furattal választhatóan:
1. pneumatikus csatlakozás	1/4 NPT
2. pneumatikus csatlakozó	1/4 NPT
3. pneumatikus csatlakozás	1/4 NPT
4. pneumatikus csatlakozó	1/4 NPT
5. pneumatikus csatlakozó	1/4 NPT
Alapanyaggal kapcsolatos megjegyzések	RoHS-kompatibilis
Fedél alapanyaga	Megerősített PA
Tömítések alapanyaga	NBR
Ház alapanyaga	Kovácsolt alumíniumötvözet, eloxált
Kar alapanyaga	PA-erősítéssel