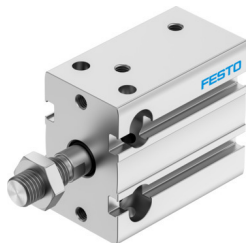


Kompakt henger DPDM-...-25- -

Cikkszám: 4328892

FESTO



Adatlap

Jellemző	Érték
Löket	5 mm...50 mm
Dugattyú Ø	25 mm
Csillapítás	elasztikus csillapítógyűrűk/-lapok mindkét oldalon
Beépítési helyzet	tetszés szerint
Működési mód	kettős működésű nyomó egyszeres működésű húzó
Szerkezeti felépítés	Dugattyú Dugattyúrúd Profilcső
Pozíciófelismerés	közelítéskapcsolóhoz
Változatok	A fő összetevőként réz, cink vagy nikkelt tartalmazó fémek nem használhatók. Ez alól kivételt képez az acélban található nikkel, a kémiaileg nikkelezett felületek, a nyomtatott áramköri lapok, a kábelek, az elektromos csatlakozók és tekercsek. Folyamatos dugattyúrúd Folyamatos, üreges dugattyúrúd Hőálló tömítések max. 120°C egyoldali dugattyúrúd
Csavaróbiztosíték/vezető	Vezetőrúd kerettel
Üzemi nyomás	0.1 MPa...0.8 MPa 1 bar...8 bar
Üzemi közeg	Sűrített levegő ISO 8573-1:2010 [7:4:4] szerint
Tudnivaló az üzemi/vezérlőközegről	Olajozott üzem lehetséges (további üzemeltetéshez szükséges)
KBK korrózióállósági osztály	0 - nincs korróziós igénybevétel 1 - alacsony korrózióknak való kitétség 2 - mérsékelt korróziós igénybevétel
LABS konformitás	VDMA24364-B2-L
Alkalmasság Li-ion akkumulátorok gyártására	A termék megfelel a Festo belső termékdefiníciójának az akkumulátorgyártásban való használatra: A több mint 1% tömegarányú rezes, cinkes vagy nikkelt tartalmazó fémek használata tilos. Kivételt képeznek az acélban található nikkel, a kémiaileg nikkelezett felületek, a nyomtatott áramköri lapok, a vezetékek, az elektromos csatlakozók és tekercsek
Tiszta szoba osztály	6. osztály az ISO 14644-1 szerint
Környezeti hőmérséklet	-10 °C...120 °C

Jellemző	Érték
Elméleti erő 0,6 MPa (6 bar, 87 psi) esetén	247 N...295 N
Elméleti erő 0,6 MPa (6 bar, 87 psi) esetén, visszaáramlás	247 N
Elméleti erő 0,6 MPa-nál (6 bar, 87 psi), előre	247 N...295 N
Rögzítés módja	átmenő furattal belső menettel választhatóan:
Pneumatikus csatlakozó	M5
Alapanyaggal kapcsolatos megjegyzések	RoHS-kompatibilis
Fedél alapanyaga	Kovácsolt alumíniumötvözet
Ház alapanyaga	Kovácsolt alumíniumötvözet, eloxált
Dugattyúrúd alapanyaga	erősen ötvözött rozsdamentes acél