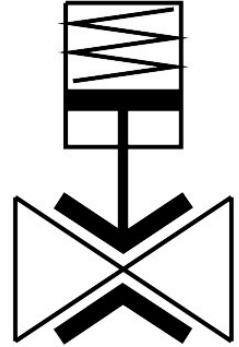


# Tömlőszelep VZQA-C-M22C-15-S5S5-V2V4E-6

Cikkszám: 3412424

FESTO



## Adatlap

Jellemző	Érték
Szerkezeti felépítés	Tömlőszelep, pneumatikus működtetésű
Működtetés módja	pneumatikus
Tömítés elve	lágú
Beépítési helyzet	tetszés szerint
Rögzítés módja	Vezetékbeszerelés
Armatúra csatlakozó	Kapocs DIN 32676 A sorozat szerint
DN névleges szélesség	15
Szelepfunkció	2/2, zárt, monostabil
Áramlásirány	megfordítható
Közegnyomás	0 MPa...0.6 MPa 0 bar...6 bar 0 psi...87 psi
Útmutató a közegnyomáshoz	A vákuumtartományban való használatot -0,09 MPa-ig teszteltük levegővel, szobahőmérsékleten. Az alkalmazástól függően előfordulhat, hogy a vezérlőoldalon ellenvákuumot kell alkalmazni a közegáramlás biztosítása érdekében.
Üzemi nyomás	0.35 MPa...0.6 MPa 3.5 bar...6 bar 50.75 psi...87 psi
Névleges nyomás, PN armatúra	10
Feltörési nyomás	1.6 MPa 232 psi
Repedésnyomás	16 bar
Visszaállítás módja	mechanikus rugó
Vezérlés módja	kívülről irányítható
12. vezérlő segédlevegő csatlakozó	M5
Vezérlőközeg	Sűrített levegő ISO 8573-1:2010 [7:4:1] szerint
Közeg	Sűrített levegő ISO 8573-1: 2010 [-:~:1] szerint Víz

Jellemző	Érték
Max. viszkozitás	4000 mm <sup>2</sup> /s
Közeghőmérséklet	-5 °C...100 °C
Környezeti hőmérséklet	-5 °C...60 °C
Csapághőmérséklet	5 °C...20 °C
Kv átfolyás	5 m <sup>3</sup> /h
Bekapcsolási idő	150 ms
Kikapcsolási idő	250 ms
Alapanyaggal kapcsolatos megjegyzések	RoHS-kompatibilis
LABS konformitás	VDMA24364-Zone III
Ház alapanyaga	erősen ötvözött rozsdamentes acél
Ház anyagszáma	1.4301
Házfedél alapanyaga	erősen ötvözött rozsdamentes acél
Ház fedél anyagszáma	1.4404 / AISI 316L
Tömítések alapanyaga	FPM
Elzáróelem alapanyaga	EPDM
Terméksúly	667 g
Élelmiszerekkel használható	Lásd a bővebb anyaginformációt
Tartály alapanyaga	PA6